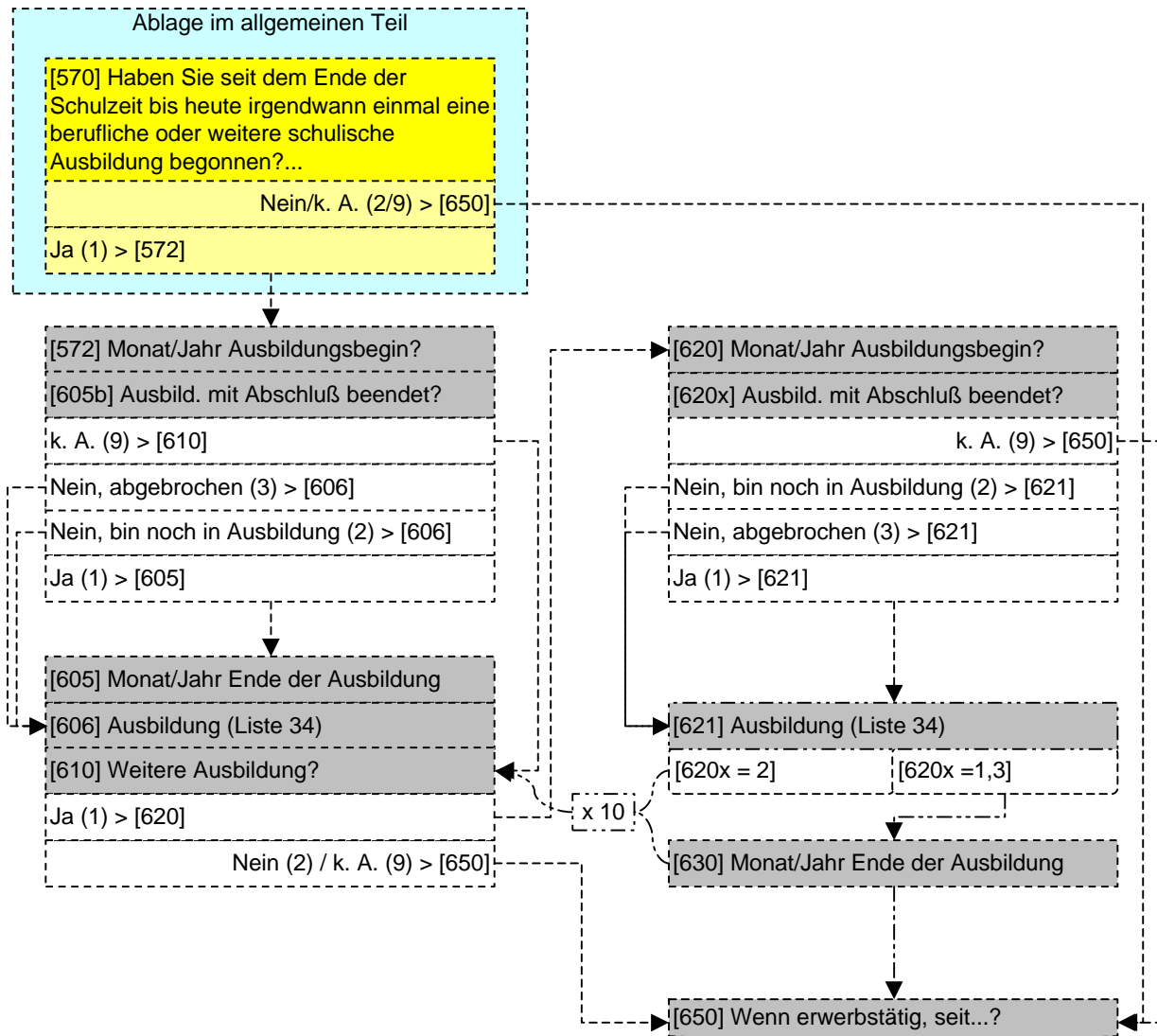


ZA3920

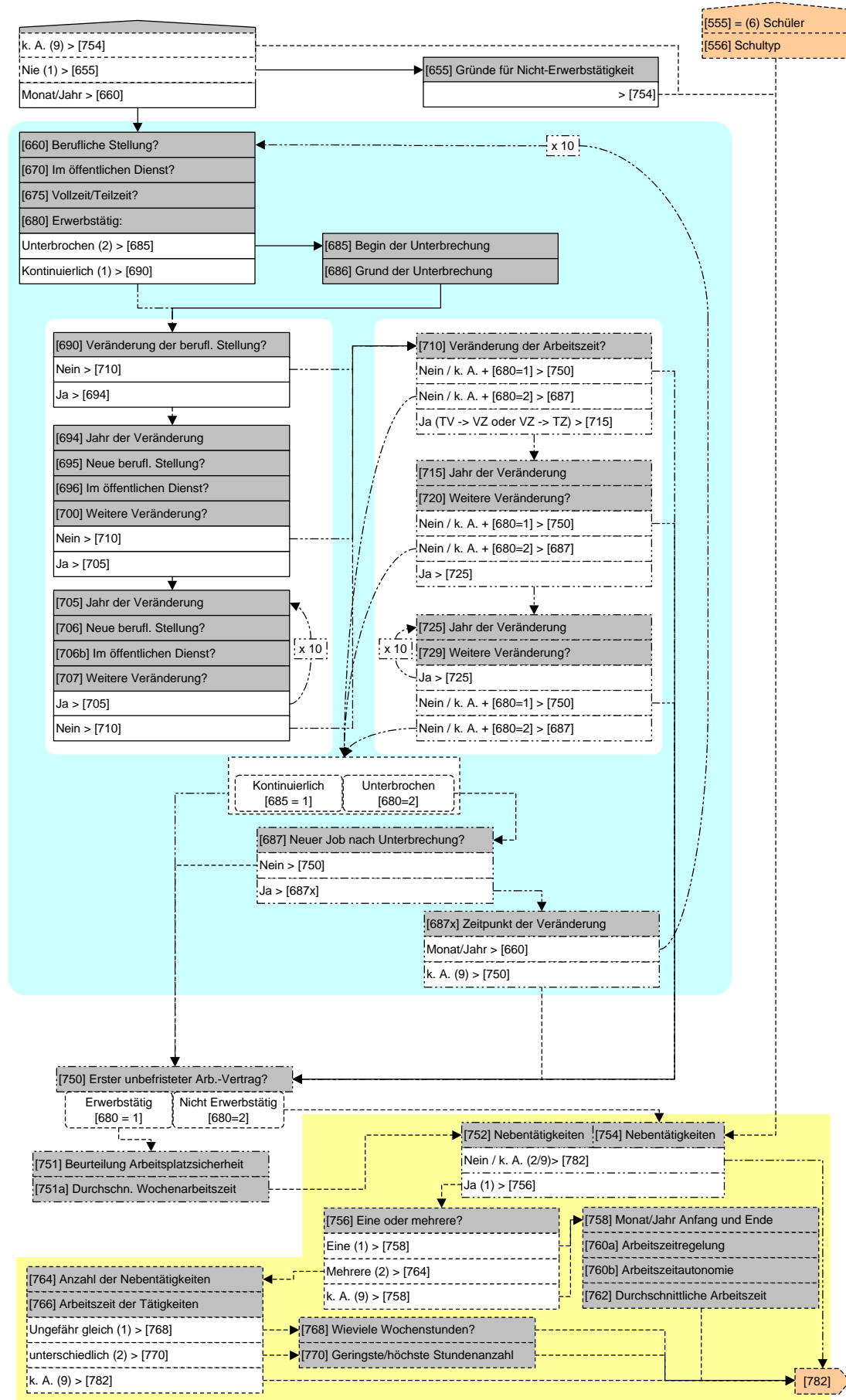
**Wandel und Entwicklung familialer Lebensformen -
3. Welle (Familiensurvey)**

- Materialien -

Ablaufdiagramm: Ausbildung



Ablaufdiagramm: Erwerbstätigkeit



Ich habe für die Dateien des Familiensurveys die Filterbedingungen der einzelnen Variablen herausgesucht.

Zur Ermittlung der Filterführung wurde die Anzahl der systemdefiniert fehlenden Werte (Sysmis) zugrunde gelegt: Ausgehend davon, daß alle Fragen, die an die Befragten gestellt wurden, einen gültigen oder als 'missing' deklarierten Wert haben sollten, können die Variablen, die Sysmis aufweisen, aus Fragen stammen, die übersprungen worden sind, also einer Filterbedingung unterliegen. Diese Anzahl der Sysmis ist jedoch zunächst nur ein Hinweis auf die mögliche Existenz eines Filters und sagt nichts über die zugrundeliegende Bedingung aus.

Deshalb wurden zusätzlich versucht, die Filterführung anhand der Ausdrücke der Fragenprogramme (in den Versionen vom Oktober 2000 und April 2001) nachzuvollziehen. Jedoch ist auch hieran nicht mit Sicherheit die Filterführung zu ermitteln. Insbesondere deshalb, weil nicht alle Bedingungen in den Ausdrücken enthalten sind. Ferner wurden zum Teil Hilfsvariablen berechnet und als Filterbedingung genutzt, deren Berechnung ebenfalls nicht dem Fragenprogramm entnommen werden kann.

In Einzelfällen wurde deshalb versucht, durch ausfüllen des CAPI-Interviews die Filter zu erschließen. Dies erwies sich jedoch angesichts der Komplexität der Filterführung als wenig praktikabel.

Wie ist die Tabelle zu lesen?

In der ersten Spalte, unter "Variable", stehen Variablenname und -label. Unter "Bedingung" steht jeweils eine textliche Beschreibung der Filterbedingung. Zusätzlich ist eine formale Beschreibung angegeben. Diese ist vor allem hilfreich, um die relevanten Fragen anhand der hier benutzten Fragenummer zu identifizieren. Die hier verwendeten Codes beziehen sich auf das Fragenprogramm und können von den Codes in den Datendateien deshalb evtl. abweichen. Die verwendete Syntax ist nicht streng formal. Die Verwendung der Verknüpfungsoperatoren lehnt sich an die in SPSS gebräuchlichen an, so bezeichnet ein '&' eine Und'-Verknüpfung, ein '|' eine Oder'-Verknüpfung und ein '!' bezeichnet eine Nicht'-Bedingung.

Nicht Verzeichnet wurde dabei, daß Frageschleifen, die vor allem in den Biographien vorkommen, von Antworten in vorangegangenen Fragen abhängig sind. Dies wurde nur in der textlichen Beschreibung kenntlich gemacht.

In den letzten vier Spalten steht die Anzahl der Nennungen je Variable, die nicht Sysmis sind. Diese sind getrennt ausgewiesen für den replikativen Stichprobenteil (Spalte: "R"; N=8091), die Zusatzstichprobe der 16-17jährigen (Spalte: "Z"; N=225) und den Panelteil (Spalte: "P"; N=2002). Diese Trennung wurde deshalb ausgegeben, da sich das Fragenprogramm für diese Teilpopulationen zum Teil erheblich unterscheidet. Die letzte Spalte gibt die Summe der drei Spalten an.

Wenn also zum Beispiel in der Tabelle zum allgemeinen Teil die Summe der drei Spalten ungleich 10318 ist, so bedeutet dies, daß diese Variable Sysmis-Werte aufweist. Es ist naheliegend, daß dann diese Frage nicht allen Befragten gestellt wurde. Ein Wert von 0 in der Spalte R, Z oder P zeigt an, daß alle Werte dieser Variable in dieser Teilstichprobe Sysmis sind, eventuell also nicht gestellt wurden. Um die unter 'Bedingung' beschriebenen Filterbedingungen zu ermitteln wurden diese dann anhand des Fragenprogramms rekonstruiert.

Variablen, bei denen die Filterführung nicht ermittelt werden konnte oder die Zusammensetzung der Besetzungszahlen unklar ist, sind mit einem '?' vor der erste Spalte gekennzeichnet. Die Variablen, bei denen die Filterführung Besonderheiten aufweist sind mit einem '!' gekennzeichnet. Ferner wurde bei Variablen die aus Fragen mit Mehrfachnennungen abgeleitet sind, nur eine Frage ausgedruckt und mit einem '*' gekennzeichnet.

Variable		Bedingung	R	Z	P	Sum.	
f10	[10] Warmup: Das Bild von Familie in Medien?		8091	225	2002	10318	
f40	[40] Welchen Familienstand haben Sie?Lesen Sie sich bitte die Liste durch und nennen Sie mir nur den entsprechenden Buchsta		8091	225	2002	10318	
f51	[5>] Befragte/r ist m/w		8091	225	2002	10318	
f52	[5>] Befragung findest statt in (ABL/NBL)		8091	225	2002	10318	
f60m	[60] Darf ich fragen, wann Sie geboren wurden?Nennen Sie mir bitte Monat und Jahr.		8091	225	2002	10318	
f60j	[60] Darf ich fragen, wann Sie geboren wurden?Nennen Sie mir bitte Monat und Jahr.		8091	225	2002	10318	
f60	[60*] Alter		8091	225	2002	10318	
f50	[50] Führt Ihr Partner/Ihre Partnerin einen eigenen Haushalt oder lebt er/sie bei den Eltern?	Ledige unter 35 Jahren, bei denen der/die PartnerIn woanders wohnt	[40]=14 & [60]<35	449	26	0	475
f65	[65] Wohnen Sie im Haushalt der Eltern?	Befragte unter 30 Jahren	[60]<30	2417	225	0	2642
f70	[70] Haben oder hatten Sie Geschwister (auch Halb- oder Stiefgeschwister, sofern Sie mit Ihnen aufgewachsen sind)?		8091	225	2002	10318	
* f751	[75] Anzahl ...		8091	225	2002	10318	
f75r	[75#] Sie hatten vorhin angegeben, dass Sie Geschwister oder Halb- oder Stiefgeschwister haben oder hatten. Ist diese Angabe z	Nachfrage (Rücksprung), wenn laut [70] Geschwister existieren, in [75] aber keine genannt wurden	3	0	2	5	
f80	[80] Haben Sie die deutsche Staatsbürgerschaft?		8091	225	2002	10318	
f81	[81] Sind Sie auf dem Gebiet der heutigen Bundesrepublik Deutschland geboren?		8091	225	2002	10318	
f82	[82] In welchem Bundesland liegt Ihr Geburtsort?	In Deutschland geboren	[81]=Ja	7195	208	1843	9246
f83	[83] Wo sind Sie geboren?	Nicht in Deutschland geboren	[81]=Nein	896	17	159	1072
f84	[84] Bitte geben Sie das Autokennzeichen des Landes, in dem Sie geboren wurden, an.	Geboren in West- oder Osteuropa	[83]=1 2	674	12	156	842
f85	[85] Sind Sie ein deutscher Flüchtling (aus den ehemaligen deutschen Ostgebieten) oder ein deutschstämmiger Aussiedler?	Geboren in Osteuropa	[83]=2	510	13	137	660
f86j	[86] Seit wann leben Sie in den neuen Bundesländern?	Befragung in NBL, geboren in ABL	[5b]=2 & [82]=ABL	31	0	3	34
f87j	[87] Seit wann leben Sie in den alten Bundesländern?	Befragung in ABL, geboren in NBL	[5b]=1 & [82]=NBL	274	5	65	344
f90	[90] Wenn Sie einmal an Ihre Kindheit bis zum 16. Lebensjahr zurückdenken:Sind Sie die ganze Zeit bei beiden leiblich		8091	225	2002	10318	
f91	[91] Haben Sie in Ihrer Kindheit zumindest mit einem leiblichen Elternteil über einen längeren Zeitraum hinweg zusammengelebt	Nicht bei beiden Elternteilen aufgewachsen	[90]=2	842	39	258	1139
f92	[92] Und bei wem sind Sie in diesem Zeitraum überwiegend aufgewachsen?	Min. zeitweise bei einem Elternteil aufgewachsen	[91]=1	720	38	220	978
f95j	[95] Wann haben Ihre Eltern geheiratet?	Nicht Zusatzstichprobe! Mit beiden Elternteilen aufgewachsen, oder k.A.	[inttyps] <>2 & [90]=1 9	7969	0	1964	9933
f100	[100] Was waren die Gründe, weshalb Sie nicht die ganze Kindheit mit beiden Eltern aufgewachsen sind?	Nicht Zusatzstichprobe! Nicht bei beiden Elternteilen aufgewachsen	[inttyps] <>2 & [90]=2 [91]=1	720	0	220	940
f103j	[103] Wann war das?	Nicht Zusatzstichprobe! Nicht bei beiden Elternteilen aufgewachsen, der Grund dafür war Scheidung/Trennung oder Tod eines Elternteils	[inttyps]<>2 & [90]=2 [91]=1 & [100]=1 2	576	0	156	732

Variable		Bedingung		R	Z	P	Sum.
f103r	[103#] Das angegebene Datum {F103} liegt vor Ihrem Geburtsdatum {F060}. Stimmt das wirklich?	Nicht Zusatzstichprobe! Nachfrage (Rücksprung)		4	0	0	4
f108	[108] Haben Sie jemals mit einem Stiefelternteil zusammengelebt?	Nicht Zusatzstichprobe! Nicht bei beiden Elternteilen aufgewachsen	[inttyps]<>2 & [90]=2 [91]=1	720	0	220	940
f109	[109] Hat oder hatte Ihr Vater die deutsche Staatsbürgerschaft?	Nur replikativ Befragte, die bei einem Elternteil aufgewachsen sind	[inttyps]=1 & [91]=1	7969	0	0	7969
f109a	[109] Wurde Ihr Vater auf dem Gebiet der heutigen Bundesrepublik Deutschland geboren?	...	[inttyps]=1 & [91]=1	7969	0	0	7969
f109b	[109] In welchem Bundesland liegt oder lag sein Geburtsort?	Nur replikativ Befragte, die bei einem Elternteil aufgewachsen sind, deren Vater in Deutschland geboren wurde	[inttyps]=1 & [91]=1 & [109a]=1	6329	0	0	6329
f109c	[109] Wo wurde Ihr Vater geboren?	Nur replikativ Befragte, die bei einem Elternteil aufgewachsen sind, deren Vater NICHT in Deutschland geboren wurde	[inttyps]=1 & [91]=1 & [109a]=2	1594	0	0	1594
f109d	[109] Bitte geben Sie das Autokennzeichen des Landes, in dem Ihr Vater geboren wurde, an	Nur replikativ Befragte, die bei einem Elternteil aufgewachsen sind, deren Vater NICHT in Deutschland, aber in West- oder Osteuropa geboren wurde	[inttyps]=1 & [91]=1 & [109a]=2 & [109c]=1 2	1332	0	0	1332
f109e	[109] Ist oder war Ihr Vater ein deutscher Flüchtling (aus den ehemaligen deutschen Ostgebieten) oder ein deutschstämmiger Aus	Nur replikativ Befragte, die bei einem Elternteil aufgewachsen sind, deren Vater in Osteuropa geboren wurde	[inttyps]=1 & [91]=1 & [109a]=2 & [109c]=2	1058	0	0	1058
f109f	[109] Und wie ist es bei Ihrer Mutter? Hat oder hatte sie die deutsche Staatsbürgerschaft?	Nur replikativ Befragte, die bei einem Elternteil aufgewachsen sind	[inttyps]=1 & [91]=1	7969	0	0	7969
f109g	[109] Wurde sie auf dem Gebiet der heutigen Bundesrepublik Deutschland geboren?	Nur replikativ Befragte, die bei einem Elternteil aufgewachsen sind	[inttyps]=1 & [91]=1	7969	0	0	7969
f109h	[109] In welchem Bundesland liegt oder lag ihr Geburtsort?	Nur replikativ Befragte, die bei einem Elternteil aufgewachsen sind, deren Mutter in Deutschland geboren wurde	[inttyps]=1 & [91]=1 & [109f]=1	6397	0	0	6397
f109i	[109] Wo wurde Ihre Mutter geboren?	Nur replikativ Befragte, die bei einem Elternteil aufgewachsen sind, deren Mutter NICHT in Deutschland geboren wurde	[inttyps]=1 & [91]=1 & [109f]=2	1556	0	0	1556
f109j	[109] Bitte geben Sie das Autokennzeichen des Landes, in dem Ihre Mutter geboren wurde, an	Nur replikativ Befragte, die bei einem Elternteil aufgewachsen sind, deren Mutter NICHT in Deutschland, aber in West- oder Osteuropa geboren wurde	[inttyps]=1 & [91]=1 & [109f]=2 & [109i]=1 2	1313	0	0	1313
f109l	[109] Ist oder war Ihre Mutter ein deutscher Flüchtling (aus den ehemaligen deutschen Ostgebieten) oder eine deutschstämmige A	Nur replikativ Befragte, die bei einem Elternteil aufgewachsen sind, deren Mutter in Osteuropa geboren wurde	[inttyps]=1 & [91]=1 & [109f]=2 & [109i]=2	1040	0	0	1040
f110a	[110] Schulabschluß des Vaters	Nur replikativ Befragte, die bei einem Elternteil aufgewachsen sind	[inttyps]=1 & [91]=1	7969	0	0	7969
f110b	[110] Schulabschluß der Mutter	7969	0	0	7969
f120a	[120] Lehre/Berufsausbildung: Vater	7969	0	0	7969
f120b	[120] Lehre/Berufsausbildung: Mutter	7969	0	0	7969
f130a	[130] Hat bzw. hatte Ihr Vater ein abgeschlossenes Studium, also einen Hochschulabschluß oder einen Fachhochschul- oder Ingeni	Nur replikativ Befragte, die bei einem Elternteil aufgewachsen sind, deren Vater (Fach-)Abitur hat	[inttyps]=1 & [91]=1 & [110a]= 4 5	990	0	0	990

Variable		Bedingung		R	Z	P	Sum.
f130b	[130] Hat bzw. hatte Ihre Mutter ein abgeschlossenes Studium, also einen Hochschulabschluß oder einen Fachhochschul- oder Inge	Nur replikativ Befragte, die bei einem Elternteil aufgewachsen sind deren Mutter (Fach-)Abitur hat	[inttyps]=1 & [91]=1 & [110b]=4 5	552	0	0	552
? f160	[160] Erwerbstätigkeit derzeit: Vater	Nicht Panel! Unter 30jährige, die bei den Eltern leben (N=817)	[inttyps]=1 & [60]<30 & [65]=1	811	0	0	811
f162	[162] Welche berufliche Position hat Ihr Vater heute?Bitte nennen Sie mir die zutreffende Nummer.	Nicht Panel! Unter 30jährige, die bei den Eltern leben, deren Vater Erwerbstätig ist	[inttyps]=1 & [60]<30 & [65]=1 & [160]=1	605	0	0	605
? f170	[170] Erwerbstätigkeit derzeit: Mutter	Nicht Panel! Unter 30jährige, die bei den Eltern leben (N=817)	[inttyps]=1 & [60]<30 & [65]=1	811	0	0	811
f172	[172] Welche berufliche Position hat Ihre Mutter heute?Bitte nennen Sie mir die zutreffende Nummer.	Nicht Panel! Unter 30jährige, die bei den Eltern leben, deren Mutter Erwerbstätig ist	[inttyps]=1 & [60]<30 & [65]=1 & [170]=1	520	0	0	520
? f1801	[180] Ist Ihr Vater im letzten Jahr arbeitslos gewesen / geworden?	Nicht Panel! Unter 30jährige, die bei den Eltern leben (N=817)	[inttyps]=1 & [60]<30 & [65]=1	811	0	0	811
? f1802	[180] Ist Ihre Mutter im letzten Jahr arbeitslos gewesen / geworden?	811	0	0	811
f201	[201*!] Geschlecht aus Zufallssteuerung			8091	225	2002	10318
* f200a	[200] Erziehungsziel: ...			8091	225	2002	10318
f210a	[210] Aussage: In unserer Familie kommt es oft zu Reibereien.	Nicht Panel! Unter 30jährige, die bei den Eltern leben	[inttyps]=1 2 & [60]<30 & [65]=1	817	223	0	1040
f210b	[210] Aussage: In unserer Familie geht es harmonisch und friedlich zu.	817	223	0	1040
f210c	[210] Aussage: In schwierigen Situationen unterstützen wir uns gegenseitig.	817	223	0	1040
f210d	[210] Aussage: In unserer Familie können wir über alles sprechen.	817	223	0	1040
f220	[220] Haben oder hatten Sie Kinder? Ich meine sowohl eigene Kinder, als auch Pflege- und Adoptivkinder. Desweiteren meine ich Kinder Ihrer/s jetzigen Partnerin/s, wenn sie in Ihrem Haushalt leben oder dort gelebt haben.	Nicht Zusatzstichprobe!	[inttyps]<>2	8091	0	2002	10093
! f225	[225] Ich möchte Ihnen einige Fragen zu den Kindern bzw. zu dem Kind stellen.Wie viele Kinder haben Sie? Bitte zählen Sie auch Kinder mit, die nicht in Ihrem Haushalt leben oder verstorben sind.	Nicht Zusatzstichprobe! Befragte mit Kindern (<i>Replikativ Befragte und Zusatzstichprobe haben hier statt Sysmis den Wert 0, deshalb stimmt die Anzahl der Sysmis hier nicht!</i>)		8091	225	1714	10030
f258a	[258] Und wie ist es zukünftig? Möchten Sie noch weitere Kinder?	Nicht Zusatzstichprobe! Alle Männer und nur Frauen jünger als 45 Jahre mit Kindern	[inttyps]<>2 != ([5]=2 & [60]<45) & [220]=1	3943	0	1044	4987
f259a	[259] Wieviele Kinder möchten Sie noch?	Nicht Zusatzstichprobe! Alle Männer und nur Frauen jünger als 45 Jahre mit Kindern und Kinderwunsch	[inttyps]<>2 & ! ([5]=2 & [60]<45) & [220]=1 & [258a]=1	477	0	34	511
? f259b	[259] Wann möchten Sie das nächste Kind?	Nicht Zusatzstichprobe! Alle Männer und nur Frauen jünger als 45 Jahre mit Kindern und Kinderwunsch (Replik. N=477)	[inttyps]<>2 & ! ([5]=2 & [60]<45) & [220]=1 & [258a]=1	473	0	34	507

Variable		Bedingung		R	Z	P	Sum.
f258b	[258] Und wie ist es zukünftig? Möchten Sie Kinder?	Nicht Zusatzstichprobe! Alle Männer und Frauen jünger als 45 Jahre ohne Kinder	[inttyps]<>2 & ! ([5]=2 & [60]<45) & [220]=2	3086	0	229	3315
f259c	[259] Wieviele Kinder möchten Sie insgesamt?	Nicht Zusatzstichprobe! Alle Männer und Frauen jünger als 45 Jahre ohne Kinder, mit Kinderwunsch	[inttyps]<>2 & ! ([5]=2 & [60]<45) & [258b]=1	1606	0	76	1682
f259d	[259] Wann möchten Sie das e r s t e Kind?	Nicht Zusatzstichprobe! Alle Männer und Frauen jünger als 45 Jahre ohne Kinder, mit Kinderwunsch (Replik. N=1606)	[inttyps]<>2 & ! ([5]=2 & [60]<45) & [258b]=1	1601	0	76	1677
f2601	[260] Gründe gegen (weitere) Kinder: Alter d. Partners/Befragte	Nicht Zusatzstichprobe! Alle Männer und nur Frauen jünger als 45 Jahre OHNE Kinderwunsch	[inttyps]<>2 & ! ([5]=2 & [60]>44) & ([258a]=2 [258b]=2)	3747	0	1096	4843
f2602	[260] Gründe gegen (weitere) Kinder: Kosten	3747	0	1096	4843
f2603	[260] Gründe gegen (weitere) Kinder: Freizeit	3747	0	1096	4843
f2604	[260] Gründe gegen (weitere) Kinder: Beruf	3747	0	1096	4843
f2605	[260] Gründe gegen (weitere) Kinder: Schwangerschaft und Geburt sind zu hohe gesundheitl. Belastungen	3747	0	1096	4843
f2606	[260] Gründe gegen (weitere) Kinder: Anzahl Kinder wie gewünscht	3747	0	1096	4843
f2607	[260] Gründe gegen (weitere) Kinder: Wohnverhältnisse ungeeignet	3747	0	1096	4843
f2701	[270>] Partner der Zielperson bei der Befragung anwesend			8091	225	2002	10318
f2702	[270>] Kind / Kinder der Zielperson bei der Befragung anwesend			8091	225	2002	10318
f2703	[270>] Eltern / Elternteil der Zielperson anwesend			8091	225	2002	10318
f2704	[270>] Sonstige Personen bei der Befragung anwesend			8091	225	2002	10318
f2705	[270>] Befragung wird ohne Beisein anderer Personen allein mit der Zielperson durchgeführt			8091	225	2002	10318
f271a	[271] ... Haben Sie gegenwärtig oder hatten Sie davor schon eine oder mehrere Partnerschaften in diesem Sinne?			8091	225	2002	10318
f261	[261] Haben Sie Anspruch auf Unterhaltsgeld für Geschiedene oder selbst Zahlungsverpflichtungen an Ihren geschiedenen Partner?	Nicht Zusatzstichprobe! Geschieden	[inttyps]<>2 & [40]=6 7 8	646	0	107	753
f262	[262] Bekommen Sie die Zahlungen -	Nicht Zusatzstichprobe! Geschieden, mit Anspruch	[inttyps]<>2 & [40]=6 7 8 & [262]=1	114	0	10	124
f300	[300] Ich habe noch einige Fragen zu Ihrer jetzigen Partnerschaft. ... Haben Sie jemals gedacht, daß Ihre derzeitige Ehe oder Partnerschaft in Schwierigkeiten ist?	Nicht Zusatzstichprobe! Mit Partner	[inttyps]<>2 & [40]<>6 7 8	5717	0	1760	7477
f303	[303] Haben Sie innerhalb der letzten drei Jahre einmal an Trennung oder Scheidung gedacht?	Nicht Zusatzstichprobe! Mit Partner, häufige oder gelegentliche Beziehungsprobleme	[inttyps]<>2 & [40]<>6 7 8 & [300]=1 2	2281	0	698	2979
f305	[305] Haben Sie mit einem guten Freund oder einer guten Freundin über eine eventuelle Trennung oder Scheidung gesprochen?	Nicht Zusatzstichprobe! Mit Partner, häufige oder gelegentliche Beziehungsprobleme und über Trennung/Scheidung nachgedacht	[inttyps]<>2 & [40]<>6 7 8 & [300]=1 2 & [303]=1 2	783	0	198	981

Variable		Bedingung		R	Z	P	Sum.
f310	[310] Haben Sie oder {txt} innerhalb der letzten drei Jahre jemals ernsthaft eine Trennung oder Scheidung vorgeschlagen?	783	0	198	981
f315	[315] Sprachen Sie darüber, wegen einer Scheidung einen Anwalt aufzusuchen?	Nicht Zusatzstichprobe! Mit Partner, häufige oder gelegentliche Beziehungsprobleme, über Trennung/Scheidung nachgedacht und verheiratet	[inttyps]<>2 & [40]=1-5 & [300]=1 2 & [303]=1 2	169	0	55	224
f320	[320] Wie glücklich würden Sie Ihre Partnerschaft einschätzen?	Mit Partner	[40]=...	5717	28	1760	7505
f325	[325] Wieviel Streß erleben Sie in Ihrer Partnerschaft...	Frage [320] wurde gestellt (Der Interviewer konnte, bei Risiko des Interviewabbruches, die Frage [320] überspringen)	[320]<>98	5632	28	1734	7394
f3301	[330] Aussage: Wenn mein Partner und ich einen Konflikt haben- dann fällt es uns schwer, über Dinge in Ruhe zu sprechen.	5632	28	1734	7394
f3302	[330] Aussage: Wenn mein Partner und ich einen Konflikt haben- dann haben wir Schwierigkeiten, Lösungsmöglichkeiten für unsere Probleme zu finden.	5632	28	1734	7394
f510a	[510] Aussage: Manchmal habe ich das Gefühl, daß mich eine große Leere erfaßt.			8091	225	2002	10318
f510b	[510] Aussage: Ich glaube, der Kreis meiner Freunde und Bekannten ist zu klein.			8091	225	2002	10318
f510c	[510] Aussage: Es gibt viele Personen, denen ich voll vertrauen kann.			8091	225	2002	10318
f510d	[510] Aussage: Ich vermisse einen häufigeren Kontakt mit meinen Familienangehörigen und Verwandten.			8091	225	2002	10318
f520	[520] Wie viele Ihrer Großeltern leben noch?			8091	225	2002	10318
f516	[516] Wieviele Enkel haben Sie?	Falls eigenes Kind älter als 16 Jahre	[220]>1 & [?]	1894	0	1204	3098
f551	[551] Sind Sie derzeit -			8091	225	2002	10318
f552	[552] Ist Ihr gegenwärtiges Arbeitsverhältnis zeitlich befristet oder unbefristet?	Falls erwerbstätig	[551]=1	5088	1	1313	6402
f553	[553] Suchen Sie derzeit eine Erwerbstätigkeit?	Falls nicht erwerbstätig	[551]<>1	3004	224	689	3917
f555	[555] Zunächst zu Ihrem ersten allgemeinbildenden Schulabschluß ...			8091	225	2002	10318
f555r	[555#] Stimmt das wirklich? Ich meinte Ihren ersten allgemeinbildenden Schulabschluss. Eine Abendschule oder ähnliches ist	Nachfrage (Rücksprung), wenn bei Schulabschluß älter als 20 Jahre		4	0	0	4
f556	[556] Welchen Schulabschluß streben Sie an?	Geht noch zur Schule	[551]=1	109	130	0	239
f560m	[560] Wann war das? Bitte nennen Sie mir Monat und Jahr.	Geht nicht mehr zur Schule	[551]<>1	7982	95	2002	10079
f560j	[560] Wann war das? Bitte nennen Sie mir Monat und Jahr.	7982	95	2002	10079
f560r	[560#] Zielperson hat mit {xx} Jahren ersten Schulabschluß erworben. Stimmt das wirklich?	Nachfrage (Rücksprung)		28	0	85	113
f570	[570] Haben Sie seit dem Ende Ihrer Schulzeit bis heute irgendwann einmal eine berufliche oder weitere schulische Ausbildung begonnen...	Geht nicht mehr zur Schule	[551]<>1	7982	95	2002	10079
* f7821	[782] Zufrieden: ...	Nicht Panelstichprobe!	[Inttyps]<>3	8091	225	0	8316
* f7841	[784] Wichtig:	8091	225	0	8316

Variable	Bedingung	R	Z	P	Sum.
* f7861	[786] Wichtig: ...	8091	225	0	8316
* f7881	[788] Aussage: ...	8091	225	0	8316
f792	[792] Wie zufrieden oder wie unzufrieden sind Sie - alles in allem mit der Demokratie, so wie sie in der Bundesrepublik besteht?	8091	225	0	8316
f794	[794] Wie stark interessieren Sie sich für Politik?	8091	225	0	8316
f796	[796] Wenn Sie die Vorteile und Nachteile der deutschen Vereinigung für Ihr persönliches Leben abwägen, überwiegen dann eher d	8091	225	0	8316
f798	[798] Im Vergleich dazu, wie andere hier in der Bundesrepublik leben:Glauben Sie, daß Sie Ihren gerechten Anteil erhalten, m	8091	225	2002	10318
* f800a	[800] Wie ist Ihre Meinung zur Berufstätigkeit ...	8091	0	2002	10093
f8201	[820] Wieviele Brüder hat Ihr Partner?	5717	0	1760	7477
f8202	[820] Wieviele Schwestern hat Ihr Partner?	5717	0	1760	7477
f8203	[820] Wieviele Enkel hat Ihr Partner?	5717	0	1760	7477
f8204	[820] Wieviele Großeltern hat Ihr Partner?	5717	0	1760	7477
f822	[822] Welches ist der höchste Berufsabschluß Ihres Partners / Partnerin?	5717	0	1760	7477
f825	[825] Ist Ihr (Ehe-)Partner / Ihre (Ehe-)Partnerin derzeit -	5541	0	1756	7297
f830	[830] Sucht er / sie derzeit eine Erwerbstätigkeit?	1165	0	583	1748
f850	[850] In welcher beruflichen Position ist er / sie tätig?Nennen Sie mir anhand dieser Liste wieder die zutreffende Ziffer.	4376	0	1173	5549
f855	[855] Wie lange arbeitet er / sie normalerweise im Durchschnitt in der Woche?	4376	0	1173	5549
f860	[860] Welches ist der höchste Schulabschluß Ihres Partners / Partnerin?	5717	0	1760	7477
f861	[861] Welchen Schulabschluß strebt Ihr Partner / Ihre Partnerin an?	21	0	2	23
* f8651a	[865] Wer macht das überwiegend? (...)	5024	0	1674	6698
* f8651b	[865] Wie hätten Sie die Aufgabenteilung gerne? (...)	5024	0	1674	6698
* f8701	[870] Aufgabenteilung: ...	250	27	0	277
f875	[875] Gibt es eine Regelung für die Aufgabenteilung in der Familie?	250	27	0	277
* f880a	[880] Aussage (Ehe): ...	8091	225	2002	10318
f885	[885] Sollten nichteheliche Lebensgemeinschaften Ihrer Meinung nach der Ehe gleichgestellt werden?	8091	225	2002	10318

Variable		Bedingung		R	Z	P	Sum.
f886	[886] Sollte die Gleichstellung über gesetzliche Maßnahmen, wie z.B. eingetragene Partnerschaften o.ä. erfolgen?	Laut [885] "sollten nichteheliche Lebensgemeinschaften der Ehe gleichgestellt werden"	[885]=3 4	4524	122	1000	5646
f890	[890] Stunden für Hausarbeit in der letzten Woche (geschätzt durch Befragten)	Alle, außer: Replikativ Befragte 18-29jährige, die bei den Eltern leben und Zusatzstichprobe		7274	0	2002	9276
f895	[895] {M:} Haben Sie... {W:} Hat Ihr Partner... Aufgaben, regelmäßig mit den Kindern ausübt?	Nicht Zusatzstichprobe! Mit Kind unter 18 Jahren im Haushalt	[inttyps]<>2 & [241]=2 & [236]<1982	3350	0	730	4080
f900	[900] Unternehmen Sie manchmal oder regelmäßig etwas mit Ihrem Partner/Ihrer Partnerin ohne die Kinder?	Nicht Zusatzstichprobe! Mit Partner und Kind unter 18 Jahren im Haushalt	[inttyps]<>2 & [40]=<3 6 9 12 & [241]=2 & [236]<1982	3038	0	697	3735
f905	[905] Unternehmen Sie manchmal oder regelmäßig etwas allein oder mit Bekannten, ohne Ihre Familie?	Nicht Zusatzstichprobe! Mit Partner	[inttyps]<>2 & [40]=<3 6 9 12	5467	0	1760	7227
* f910a	[910] Aussage (Kinder): Kinder sind ...	Nicht Zusatzstichprobe!	[inttyps]<>2	8091	0	2002	10093
f915	[915] Welche Religionszugehörigkeit haben Sie?			8091	225	2002	10318
f917	[917] Wie häufig gehen Sie im allgemeinen zum Gottesdienst?	Angehöriger einer Religionsgemeinschaft laut [915]	[915]<>6	6014	172	1801	7987
f919	[919] Wie wichtig ist Gott in Ihrem Leben?			8091	225	2002	10318
* f9201	[920] ... Polit. Ziel			8091	225	2002	10318
f925	[925] Ist die Wohnung in der wir uns hier befinden, Ihre Hauptwohnung?	Repl. Teil: Nicht an Befragte unter 30 im Haushalt der Eltern; Zusatzstichprobe : Nicht an Befragte im Haushalt der Eltern; Panel : Alle		7274	2	2002	9278
f930	[930] Handelt es sich bei Ihrem Hauptwohnsitz um -			8091	225	2002	10318
f932	[932] Wohnt bei Eltern: Typ Wohnung(seigentum)	Nicht Panel! Wohnt im Haushalt der Eltern	[inttyps]<>3 & [930]=1	911	223	0	1134
f935	[935] Wieviel Platz steht Ihnen persönlich zur Verfügung?	911	223	0	1134
f945	[945] Haben Sie seit Ihrem 16. Lebensjahr ein oder mehrmals länger als 3 Monate woanders als bei den Eltern gewohnt?	911	223	0	1134
f947a1m	[947] 1. Auszug (Anfang: Monat)	Nicht Panel! Wohnt im Haushalt der Eltern und hat länger als 3 Monate woanders gewohnt (Fragenschleife, abhängig von [949])	[inttyps]<>3 & [930]=1 & [945]=2 &	126	2	0	128
f947a2m	[947] 2. Auszug (Anfang: Monat)	28	2	0	30
f947a3m	[947] 3. Auszug (Anfang: Monat)	4	2	0	6
f947a1j	[947] 1. Auszug (Anfang: Jahr)	s. 947a1m		126	2	0	128
f947a2j	[947] 2. Auszug (Anfang: Jahr)	s. 947a2m		28	2	0	30
f947a3j	[947] 3. Auszug (Anfang: Jahr)	s. 947a3m		4	2	0	6
f947b1m	[947] 1. Auszug (Ende: Monat)	s. 947a1m		126	2	0	128
f947b2m	[947] 2. Auszug (Ende: Monat)	s. 947a2m		28	2	0	30
f947b3m	[947] 3. Auszug (Ende: Monat)	s. 947a3m		4	2	0	6
f947b1j	[947] 1. Auszug (Ende: Jahr)	s. 947a1m		126	2	0	128
f947b2j	[947] 2. Auszug (Ende: Jahr)	s. 947a2m		28	2	0	30
f947b3j	[947] 3. Auszug (Ende: Jahr)	s. 947a3m		4	2	0	6
* f948a1	[948] Grund für 1. Auszug: ...	s. 947a1m		126	2	0	128
* f948a2	[948] Grund für 2. Auszug: ...	s. 947a2m		28	0	0	28

Variable		Bedingung		R	Z	P	Sum.
* f948a3	[948] Grund für 3. Auszug: ...	s. 947a3m		4	0	0	4
f9491	[949] Haben Sie danach (1. Auszug) noch einmal woanders als bei den Eltern gewohnt?	s. 947a1m		126	0	0	126
f9492	[949] Haben Sie danach (2. Auszug) noch einmal woanders als bei den Eltern gewohnt?	s. 947a2m		28	0	0	28
f9493	[949] Haben Sie danach (3. Auszug) noch einmal woanders als bei den Eltern gewohnt?	s. 947a3m		4	0	0	4
* f9501	[950] Besitzen Sie: ...	Nicht Panel! Wohnt im Haushalt der Eltern	[inttyps]<>3 & [930]=1	911	223	0	1134
f950a	[950] Haben Sie in der Familie: Zugang zu einem PC	911	223	0	1134
f950b	[950] Haben Sie in der Familie: einen Internetzugang	911	223	0	1134
f9551	[955] Leisten Sie einen Wohnkostenbeitrag an Ihre Eltern?	Wohnt im Haushalt der Eltern	[930]=1	911	223	38	1172
f9552	[955] Leisten Sie einen Wohnkostenbeitrag an Ihre Eltern? Ja, DM:	Wohnt im Haushalt der Eltern und leistet Wohnkostenbeitrag	[930]=1 & [955a]=1	187	14	21	222
* f9561	[956] Wie beurteilen Sie die folgenden Aussagen? ...	Nicht Panel! Wohnt im Haushalt der Eltern	[inttyps]<>3 & [930]=1	911	223	0	1134
f960	[960] Gehört das Haus / die Eigentumswohnung -	Wohnungs-/Hausbesitzer mit Partner	[930]=2 3 & [40]<>3 6 9 12	2352	0	1295	3647
f965	[965] Haben Sie die Immobilie -	2572	0	1409	3981
f9701	[970] Haben Sie zum Erwerb dieser Immobilie einen oder mehrere größere private Geldbeträge oder Schenkungen erhalten?	2572	0	1409	3981
f9702	[970] Haben Sie zum Erwerb dieser Immobilie einen oder mehrere größere private Geldbeträge oder Schenkungen erhalten? Ja, DM:	Wohnungs-/Hausbesitzer mit Partner die Schenkung erhalten haben (hier: Betrag)	[930]=2 3 & [40]<>3 6 9 12 & [970]=1	286	0	139	425
f975	[975] Wie groß ist die Ihnen zur Verfügung stehende Wohnfläche in qm (einschließlich mitbenutzter Küche, Bad, Toilette)?	Untermieter und Panelbefragte, die bei ihren Eltern wohnen	([inttyps]<>3 & [930]=7) ([inttyps]=3 & [930]=1)	44	0	38	82
f980	[980] Wie groß ist die gesamte Wohnfläche in qm (einschließlich Küche, Bad, Toilette, Flur, Mansarde, anrechenbarer Balkonfläch	Wohnungs- /Hausbesitzer und Hausmieter	[930]=2 3 6	2811	0	1451	4262
f982	[982] Wieviele Zimmer hat die Wohnung (ohne Küche, Wohnküche, Bad, Toilette, Flur)?	Wohnungsmieter	[930]=4 5	4221	1	496	4718
f985	[985] Wie hoch sind die monatlich anfallenden Kosten insgesamt für Ihre Wohnung / für Ihr Haus?	Wohnungs- oder Hausbesitzer und -mieter	[930]=2-7	7079	1	1947	9027
f987	[987] Wann sind Sie zum ersten Mal aus der elterlichen Wohnung bzw. Ihrem Elternhaus ausgezogen?	Nicht Panel! Personen unter 30 mit eigenem Wohnraum	[inttyps]<>3 & [60]<30 & [930]<>1	1583	1	0	1584
f987r	[987#] Sie waren demnach {jahre} Jahre alt, als Sie zum ersten Mal aus der elterlichen Wohnung ausgezogen sind.Stimmt das so?	Nachfrage (Rücksprung) zur Frage [987], wenn das Auszugsdatum vor dem 16. Lebensjahr liegt		41	0	0	41
* f988a	[988] Grund für Auszug: ...	Nicht Panel! Unter 30jährige, mit eigenem Wohnraum	[inttyps]<>3 & [60]<30 & [930]<>1	1582	1	0	1583
f992	[992] Sind Sie nach Ihrem ersten Auszug noch einmal oder mehrmals für mindestens 3 Monate zu den Eltern zurückgezogen?	Nicht Panel! Unter 30jährige, mit eigenem Wohnraum (Start der ersten Fragenschleife)	[inttyps]<>3 & [60]<30 & [930]<>1	1583	1	0	1584

Variable		Bedingung		R	Z	P	Sum.
f993a1m	[993] 1. Rückzug zu Eltern (Anfang: Monat)	Nicht Panel! Unter 30jährige, mit eigenem Wohnraum (Fragenschleife)	[inttyps]<>3 & [60]<30 & [930]<>1	72	0	0	72
f993a2m	[993] 2. Rückzug zu Eltern (Anfang: Monat)	3	0	0	3
? f993a3m	[993] 3. Rückzug zu Eltern (Anfang: Monat)	1	0	0	1
? f993a4m	[993] 4. Rückzug zu Eltern (Anfang: Monat)	1	0	0	1
? f993a5m	[993] 5. Rückzug zu Eltern (Anfang: Monat)	1	0	0	1
? f993a6m	[993] 6. Rückzug zu Eltern (Anfang: Monat)	2	0	0	2
f993a1j	[993] 1. Rückzug zu Eltern (Anfang: Jahr)	72	0	0	72
f993a2j	[993] 2. Rückzug zu Eltern (Anfang: Jahr)	3	0	0	3
? f993a3j	[993] 3. Rückzug zu Eltern (Anfang: Jahr)	1	0	0	1
? f993a4j	[993] 4. Rückzug zu Eltern (Anfang: Jahr)	1	0	0	1
? f993a5j	[993] 5. Rückzug zu Eltern (Anfang: Jahr)	1	0	0	1
? f993a6j	[993] 6. Rückzug zu Eltern (Anfang: Jahr)	2	0	0	2
f993b1m	[993] 1. Rückzug zu Eltern (Ende: Monat)	72	0	0	72
f993b2m	[993] 2. Rückzug zu Eltern (Ende: Monat)	3	0	0	3
? f993b3m	[993] 3. Rückzug zu Eltern (Ende: Monat)	1	0	0	1
? f993b4m	[993] 4. Rückzug zu Eltern (Ende: Monat)	1	0	0	1
? f993b5m	[993] 5. Rückzug zu Eltern (Ende: Monat)	1	0	0	1
? f993b6m	[993] 6. Rückzug zu Eltern (Ende: Monat)	2	0	0	2
f993b1j	[993] 1. Rückzug zu Eltern (Ende: Jahr)	72	0	0	72
f993b2j	[993] 2. Rückzug zu Eltern (Ende: Jahr)	3	0	0	3
? f993b3j	[993] 3. Rückzug zu Eltern (Ende: Jahr)	1	0	0	1
? f993b4j	[993] 4. Rückzug zu Eltern (Ende: Jahr)	1	0	0	1
? f993b5j	[993] 5. Rückzug zu Eltern (Ende: Jahr)	1	0	0	1
? f993b6j	[993] 6. Rückzug zu Eltern (Ende: Jahr)	2	0	0	2
* f994a1	[994] Grund für 1. Rückzug:	72	0	0	72
* f994a2	[994] Grund für 2. Rückzug:	3	0	0	3
* f994a3	[994] Grund für 3. Rückzug:	1	0	0	1
* f994a4	[994] Grund für 4. Rückzug:	1	0	0	1
* f994a5	[994] Grund für 5. Rückzug:	1	0	0	1
* f994a6	[994] Grund für 6. Rückzug:	2	0	0	2
f9951	[995] Sind Sie danach (1. Rückzug) noch einmal zu ihren Eltern zurückgezogen?	Nicht Panel! Unter 30jährige, mit eigenem Wohnraum (Start der nächsten Fragenschleife)	[inttyps]<>3 & [60]<30 & [930]<>1	72	0	0	72
f9952	[995] Sind Sie danach (2. Rückzug) noch einmal zu ihren Eltern zurückgezogen?	3	0	0	3
? f9953	[995] Sind Sie danach (3. Rückzug) noch einmal zu ihren Eltern zurückgezogen?	Nicht Panel! Unter 30jährige, mit eigenem Wohnraum (Start der nächsten Fragenschleife; obwohl alle "Nein" angeben!)	[inttyps]<>3 & [60]<30 & [930]<>1	1	0	0	1
? f9954	[995] Sind Sie danach (4. Rückzug) noch einmal zu ihren Eltern zurückgezogen?	1	0	0	1
? f9955	[995] Sind Sie danach (5. Rückzug) noch einmal zu ihren Eltern zurückgezogen?	1	0	0	1

Variable		Bedingung		R	Z	P	Sum.	
?	f9956	[995] Sind Sie danach (6. Rückzug) noch einmal zu ihren Eltern zurückgezogen?	2	0	0	2
!	f1000a	[1000] Bezieht Mittel zum Lebensunterhalt: Aus meiner eigenen Erwerbstätigkeit	Nicht Zusatzstichprobe! (HINWEIS: Jedoch wurde bei einem Befragten aus der Zusatzstichprobe der Wert automatisch (?) gesetzt.)		8091	1	2002	10094
	f1000b	[1000] Bezieht Mittel zum Lebensunterhalt: Erwerbseinkommen des Partners	Nicht Zusatzstichprobe! (HINWEIS: Jedoch wurde bei 223 Befragten der Zusatzstichprobe, die nicht angegeben, mit ihrem Partner zusammen zu wohnen, der Wert 0 'Not' automatisch durch das Fragenprogramm eingetragen!)		8091	223	2002	10316
*	f1000c	[1000] Bezieht Mittel zum Lebensunterhalt: ...	Nicht Zusatzstichprobe!	[inttyps]<>2	8091	0	2002	10093
	f1001	[1001] Wenn man mal alle Einkünfte zusammennimmt:Wie hoch ist das monatliche Haushaltseinkommen aller Haushaltsmitglieder heu	8091	0	2002	10093
	f1002	[1002] Wie hoch ist dabei Ihr eigenes persönliches Nettoeinkommen?	8091	0	2002	10093
	f1005	[1005] Und wie hoch ist das persönliche Nettoeinkommen Ihrer Partnerin / Ihres Partners im Haushalt?	Nicht Zusatzstichprobe! Mit Partner im Haushalt	[inttyps]<>2 & [40]=1 4 7 10 13	5024	0	1674	6698
	f1010	[1010] Wird in Ihrem Haushalt mehr oder weniger regelmäßig Geld gespart?	Nicht Zusatzstichprobe!	[inttyps]<>2	8091	0	2002	10093
	f1015	[1015] Wieviel ist dies bezogen auf das Jahr?	Nicht Zusatzstichprobe! Wenn gespaart wird laut [1010]	[inttyps]<>2 & [1010]=1	5093	0	1604	6697
	f1020	[1020] Haben Sie Kinder bzw. Enkel, die nicht in Ihrem Haushalt wohnen, die aber wegen einer Ausbildung oder aus sonstigen Grün	Nicht Zusatzstichprobe! Wenn laut [220] Kinder im Haushalt	[inttyps]<>2 & [220]=1	4839	0	1716	6555
	f1025	[1025] Wie hoch ist diese durchschnittliche monatliche Unterstützung insgesamt derzeit in DM?	Nicht Zusatzstichprobe! Wenn Kinder laut [1020] unterstützt werden	[inttyps]<>2 & [1020]=1	478	0	251	729
	f1026	[1026] Besitzen Sie eine Eigentumswohnung oder ein eigenes Haus?	Nicht Zusatzstichprobe! Wenn kein eigenes Haus/Wohnung bewohnt wird	[inttyps]<>2 & [930]<>2 3	4702	0	593	5295
	f1030	[1030] Ganz grob gerechnet, wenn eventuell vorhandene Schulden, z.B. Dispositions-, Baukredite, Ratenzahlungen usw., mit Guthab	Nicht Zusatzstichprobe!	[inttyps]<>2	7274	0	2002	9276
	f1035	[1035] Wie hoch sind Ihre Schulden? Bitte geben Sie anhand dieser Liste an, in welcher Kategorie die Schuldenhöhe liegt.	Nicht Zusatzstichprobe! Wenn laut [1030] eher Schulden	[inttyps]<>2 & [1030]=1	1436	0	220	1656
	f1040	[1040] Ist Ihr Vermögen, ganz grob geschätzt kleiner als ein Jahreseinkommen, ungefähr ein Jahreseinkommen, 1 bis 5 Jahreseinko	Nicht Zusatzstichprobe! Wenn laut [1030] eher Vermögen	[inttyps]<>2 & [1030]=2	2451	0	1225	3676
	f1045	[1045] Haben Sie einen Überziehungskredit von Ihrer Bank, Sparkasse eingeräumt bekommen?	Nicht Zusatzstichprobe!	[inttyps]<>2	7274	0	2002	9276
	f1047	[1047] Wie häufig nutzen Sie den Überziehungskredit?	Nicht Zusatzstichprobe! Hat Überziehungskredit laut [1045]	[inttyps]<>2 & [1045]=1	5200	0	1627	6827
	f1050	[1050] Insgesamt gesehen - wie würden Sie Ihre finanzielle Lage bezeichnen?	Nicht Zusatzstichprobe!	[inttyps]<>2	8091	0	2002	10093
	f1055	[1055] Hat sich Ihre wirtschaftliche Lage im Laufe des letzten Jahres -	8091	0	2002	10093
	f1060	[1060] Wieviel Geld steht Ihnen im Monat zur Verfügung?	Nicht Panel! Unter 30jährige, die bei den Eltern wohnen	[inttyps]=1 2 & [60]<30 & [65]=1	817	223	0	1040
!	f1070	[1070] Wieviel Geld bekommen Sie monatlich von Ihren Eltern?	Nicht Panel! Unter 30jährige, die bei den Eltern wohnen (Repl.: 8 Sysmis; Zusatzst.: 2 Sysmis)	[inttyps]=1 2 & [60]<30 & [65]=1	809	221	0	1030

Variable		Bedingung		R	Z	P	Sum.
* f1075a	[1075] Was müssen Sie in der Regel selber bezahlen? (...)	Nicht Panel! Unter 30jährige, die bei den Eltern wohnen	[inttyps]=1 2 & [60]<30 & [65]=1	817	223	0	1040
f1080	[1080] Haben Sie einen Auto-Führerschein?	817	0	0	817
f1085	[1085] Haben Sie ein eigenes Auto?	Nicht Panel! Unter 30jährige, die bei den Eltern wohnen und einen Führerschein haben	[inttyps]=1 & [60]<30 & [65]=1 & [1080]=1	578	0	0	578
f1090	[1090] Dürfen Sie das Auto Ihrer Eltern benutzen?	Nicht Panel! Unter 30jährige, die bei den Eltern wohnen und einen Führerschein haben, aber kein Auto	[inttyps]=1 & [60]<30 & [65]=1 & [1080]=1 & [1085]=2	218	0	0	218
f10951	[1095] Allein in Urlaub gefahren	Nicht Panel! Unter 30jährige, die bei den Eltern wohnen	[inttyps]=1 2 & [60]<30 & [65]=1	817	223	0	1040
f10952	[1095] Mit Freunden	817	223	0	1040
f10953	[1095] Mit Freund bzw. Freundin	817	223	0	1040
f10954	[1095] Mit Eltern	817	223	0	1040
f1105	[1105] Hat eines der Kinder einen amtlich festgestellten Anspruch auf Unterhaltszahlung?	Nicht Zusatzstichprobe! Befragte mit nicht leiblichem Kind	[220]=1 & [239]<>1 & [240]<>1	1200	0	273	1473
f1110	[1110] Ist der Anspruch an Sie gerichtet?	Nicht Zusatzstichprobe! Befragte mit nicht leiblichem Kind, für das Anspruch auf Unterhaltszahlungen besteht	[220]=1 & [239]<>1 & [240]<>1 & [1105]=1	593	0	74	667
f1115	[1115] Werden die Zahlungen -	Nicht Zusatzstichprobe! Befragte mit nicht leiblichem Kind, für das Anspruch auf Unterhaltszahlungen besteht	[220]=1 & [239]<>1 & [240]<>1 & [1105]=1 & [1110]=2	280	0	43	323
* f11201	[1120] Angebote: ...	Nicht Panel, nicht Zusatzstichprobe!	[inttyps]=1	8091	0	0	8091
f11251	[1125] Angebote: ...	Nicht Panel! nicht Zusatzstichprobe! Kinder unter 21 Jahren im Haushalt	[inttyps]=1 & [238]>1979 & [241]=2	3591	0	0	3591
* f11301	[1130] Rat bei Problemen: ...	Nicht Panel, nicht Zusatzstichprobe!	[inttyps]=1	8091	0	0	8091
* f11351	[1135] Wie schwer fällt es Ihnen, von: ... Hilfe anzunehmen?	Nicht Panel, nicht Zusatzstichprobe! Rat angenommen laut [1130]	[inttyps]=1 & [11301]-[11309]=1	3444	0	0	3444
f1140	[1140] Wurden in Ihrem Haushalt in den letzten 12 Monaten ältere, chronisch kranke oder behinderte Personen von einem Familienm	Nicht Zusatzstichprobe!	[inttyps]<>2	8091	0	2002	10093
f1145a	[1145] Eigene Kinder betreut	Nicht Zusatzstichprobe! Betreuung laut [1140]	[inttyps]<>2 & [1140]=1	283	0	123	406
f1145as	[1145] Eigene Kinder betreut, ja: Anzahl Stunden	Nicht Zusatzstichprobe! Betreuung laut [1140], abhängig von [1145x] (hier nur: Anzahl)	[inttyps]<>2 & [1140]=1 & [1145]=1	47	0	21	68
f1145b	[1145] Partner/Ehepartner betreut	479	0	248	727
f1145bs	[1145] Partner/Ehepartner betreut, ja: Anzahl Stunden	28	0	11	39
f1145c	[1145] Familienangehöriger betreut	283	0	123	406
f1145cs	[1145] Familienangehöriger betreut, ja: Anzahl Stunden	190	0	85	275
f1145d	[1145] Sonstige Person betreut	283	0	123	406

Filterbedingungen: fall00.sav

Variable		Bedingung		R	Z	P	Sum.
f1145ds	[1145] Sonstige Person betreut, ja: Anzahl Stunden	19	0	8	27
* f1155a	[1155] Betreuungstätigkeit: ...	Nicht Panel, nicht Zusatzstichprobe!	[inttyps]=1	8091	0	0	8091
* f1156a	[1156] Aussage: ...			8091	225	2002	10318
f1160	[1160] Ist Ihr gegenwärtiger Gesundheitszustand -			8091	225	2002	10318
? f1165	[1165!] Angenommen {M: Ihre Partnerin} {W: Sie} würden ungewollt schwanger werden...	Nicht Panel! Alle Männer, nur Frauen unter 45 Jahren (Replik. N=7063)		7029	225	0	7254
* f1170a	[1170] Aussage: ...	Nicht Panel!	[inttyps]<>3	8091	225	0	8316
* f1175a	[1175] Aussage (Schwangerschaftsabbruch billigen): Wenn die Frau nicht verheiratet ist	8091	225	0	8316

Erläuterungen:

? : Unklare Filterführung oder Unstimmigkeit der Besetzungszahlen.

! : Besonderheit bei der Variable (Hinweis in der Tabelle).

* : Variable steht für eine Gruppe von Variablen. (Variablengruppen aus Mehrfachnennungen, die der gleichen Frage entstammen und deshalb gleiche Filterbedingungen haben.)

Filterbedingungen: fkind00.sav

Variable		Bedingung		R	Z	P	Sum.
f0100001	[236] Wann wurde {kind} geboren?Bitte nennen Sie Monat und Jahr. (Monat)	Nicht Zusatzstichprobe! Hat Kinder!	[inttys]<>2 & [220]=1	9335	0	3702	13037
f0100000	[236] Wann wurde {kind} geboren?Bitte nennen Sie Monat und Jahr. (Jahr)	9335	0	3702	13037
f0100002	[237] Können Sie mir bitte das Geschlecht von {kind} sagen?	9335	0	3702	13037
f238	[238] falls Kind verstorben ist	Nicht Zusatzstichprobe! Hat Kinder! Kind verstorben (Hier: Markierung)	[inttys]<>2 & [220]=1	47	0	50	97
f0100003	[238] Sterbejahr eintragen! (Jahr)	Nicht Zusatzstichprobe! Hat Kinder! Kind verstorben	[inttys]<>2 & [220]=1 & [238]=1	47	0	50	97
f0110000	[239] Stellung zum Befragten: "Ist {kind} -"	Nicht Zusatzstichprobe! Hat Kinder! Kind nicht verstorben!	[inttys]<>2 & [220]=1 & [238]<>1	9288	0	3652	12940
f2390002	[239] Sie wurden {F060} geboren und {kind} wurde {F236} geboren. Ist {kind} wirklich Ihr leibliches Kind oder liegt bei den Ge	Nachfrage (Rücksprung); Nicht Zusatzstichprobe! Hat Kinder! Kind nicht verstorben!	[inttys]<>2 & [220]=1 & [238]<>1	3	0	0	3
f0120000	[240] Ist {kind} auch leibliches Kind {txt}?	Nicht Zusatzstichprobe! Hat Kinder! Kind nicht verstorben! Leibliches Kind	[inttys]<>2 & [220]=1 & [238]<>1 & [239]=1	9032	0	3562	12594
f0130000	[241] Wo lebt {kind} derzeit?	Nicht Zusatzstichprobe! Hat Kinder! Kind nicht verstorben!	[inttys]<>2 & [220]=1 & [238]<>1	9288	0	3652	12940
f243a1	[243] Seit wann lebt {kind} nicht mehr mit Ihnen zusammen? (Jahr)	Nicht Zusatzstichprobe! Hat Kinder! Kind nicht verstorben! Kind lebt nicht im Haushalt (Hier: Jahresangabe)	[inttys]<>2 & [220]=1 & [238]<>1 & [241]=3-8 98	394	0	58	452
f243a2	[243] Seit wann lebt {kind} nicht mehr mit Ihnen zusammen?	Nicht Zusatzstichprobe! Hat Kinder! Kind nicht verstorben! Kind lebt nicht im Haushalt (Hier Antwort: 'Hat nie in meinem Haushalt gelebt', 'weiß nicht' oder 'k.A.')	[inttys]<>2 & [220]=1 & [238]<>1 & [241]=3-8 98	67	0	10	77
f243	[243] In welchem Alter ist {kind} aus dem elterlichen Haushalt ausgezogen?	Nicht Zusatzstichprobe! Hat Kinder! Kind nicht verstorben! Kind hat eigenen Haushalt	[inttys]<>2 & [220]=1 & [238]<>1 & [241]=1	2009	0	1690	3699
f244	[244] In welcher Partnerschaftsform lebt heute der andere leibliche Elternteil von{kind}?	Nicht Zusatzstichprobe! Hat Kinder! Kind nicht verstorben! Leibl. Kind unter 18 Jahren des Befragten und nicht leibl. Kind des derzeitigen Partners oder derzeit ohne Partner	[inttys]<>2 & [220]=1 & [238]<>1 & [239]=1 & [240]=2 3 & [Alter] < 18	1015	0	128	1143
f245	[245] Und wohnt dieser leibliche Elternteil und {txt} -	Nicht Zusatzstichprobe! Hat Kinder! Kind nicht verstorben! Leibl. Kind unter 18 Jahren des Befragten und nicht leibl. Kind des derzeitigen Partners oder ohne Partner, Anderer Elternteil lebt in Beziehung	[inttys]<>2 & [220]=1 & [238]<>1 & [239]=1 & [240]=2 3 & [Alter] < 18 & [244]=1 2	434	0	61	495

Variable		Bedingung		R	Z	P	Sum.
f246	[246] Wie oft haben Sie brieflichen oder telefonischen Kontakt mit {Kind}? (ACHTUNG: Der Fragetext hier ist falsch, richtig ist, je nach Kontext: "Wie häufig sehen Sie..." bzw. "Wie häufig sieht {anderes Elternteil}...")	Nicht Zusatzstichprobe! Hat Kinder! Kind nicht verstorben! Leibl. Kind unter 18 Jahren des Befragten und nicht leibl. Kind des derzeitigen Partners oder ohne Partner; Außerdem wohnt das Kind im Haushalt des Befragten und das andere Elternteil ist nicht verstorben bzw. wohnt im Haushalt des anderen leibl. Elternteiles	[inttyps]<>2 & [220]=1 & [238]<>1 & [239]=1 & [240]=2 3 & [Alter] < 18 & (([241]=2 & [244]<>4) [241=3])	956	0	113	1069
f247a	[247] Es gibt sehr unterschiedliche Gründe, weshalb ein Kind selten oder nie Kontakt mit dem außerhalb lebenden Elternteil hat	Nicht Zusatzstichprobe! Hat Kinder! Kind nicht verstorben! Weniger als "Mehrals im Jahr" Kontakt laut [246]	[inttyps]<>2 & [220]=1 & [238]<>1 & [246]=5 6	400	0	21	421
f247b	[247] Wie oft haben Sie brieflichen oder telefonischen Kontakt mit {Kind}? (ACHTUNG: der Text hier ist Kontextabhängig! S. [246])	Nicht Zusatzstichprobe! Hat Kinder! Kind nicht verstorben! Leibl. Kind unter 18 Jahren des Befragten und nicht leibl. Kind des derzeitigen Partners oder derzeit ohne Partner; Außerdem wohnt das Kind im Haushalt des Befragten und das andere Elternteil ist nicht verstorben bzw. wohnt im Haushalt des anderen leibl. Elternteiles	[inttyps]<>2 & [220]=1 & [238]<>1 & [239]=1 & [240]=2 3 & [Alter] < 18 & (([241]=2 & [244]<>4) [241=3])	956	0	113	1069
f248	[248] Gibt es für {kind} eine Regelung des Sorgerechts?	Nicht Zusatzstichprobe! Hat Kinder! Kind nicht verstorben! Leibl. Kind unter 18 Jahren des Befragten und nicht leibl. Kind des derzeitigen Partners oder derzeit ohne Partner; Außerdem wohnt das Kind im Haushalt des Befragten und das andere Elternteil ist nicht verstorben bzw. wohnt im Haushalt des anderen leibl. Elternteiles	[inttyps]<>2 & [220]=1 & [238]<>1 & [239]=1 & [240]=2 3 & [Alter] < 18 & (([241]=2 & [244]<>4) [241=3])	956	0	113	1069
f249	[249] Und wie wurde das Sorgerecht geregelt? Liegt es -	Nicht Zusatzstichprobe! Hat Kinder! Kind nicht verstorben! Leibl. Kind unter 18 Jahren des Befragten und nicht leibl. Kind des derzeitigen Partners oder derzeit ohne Partner; Außerdem wohnt das Kind im Haushalt des Befragten und das andere Elternteil ist nicht verstorben bzw. wohnt im Haushalt des anderen leibl. Elternteiles; Es gibt eine Sorgerechtsregelung	[inttyps]<>2 & [220]=1 & [238]<>1 & [239]=1 & [240]=2 3 & [Alter] < 18 & (([241]=2 & [244]<>4) [241=3]) & [248]=1	716	0	86	802
f0150000	[250] Was trifft auf {kind} zu?	Nicht Zusatzstichprobe! Hat Kinder! Kind nicht verstorben! Das Kind wohnt nicht bei Adoptiveltern	[inttyps]<>2 & [220]=1 & [238]<>1 & [241]<>7	9261	0	3648	12909
f250rs	[250] {Kind} ist {Alter} Jahre alt, stimmt die Angabe wirklich?	Nachfrage (Rücksprung)		228	0	68	296
f250a	[250] Wie zufrieden sind Sie mit den schulischen Leistungen von {kind}?	Nicht Zusatzstichprobe! Hat Kinder! Kind nicht verstorben! Das Kind wohnt im Haushalt und besucht eine allgemeinbildende Schule	[inttyps]<>2 & [220]=1 & [238]<>1 & [241]=2 & [250]=2-6	3491	0	1026	4517
f250b	[250] Hat {kind} schon einmal eine Klasse wiederholt?	3491	0	1026	4517

Filterbedingungen: fkind00.sav

Variable		Bedingung		R	Z	P	Sum.
f250c	[250] Hat {kind} im letzten Monat Beschwerden, wie z.B. Magenschmerzen, Nervosität oder schlechtes Einschlafen gezeigt? Falls	Nicht Zusatzstichprobe! Hat Kinder! Kind nicht verstorben! Das Kind wohnt im Haushalt und ist noch nicht schulpflichtig oder geht zur Schule	[inttyps]<>2 & [220]=1 & [238]<>1 & [241]=2 & [250]=<7	5699	0	1220	6919
f251	[251] Besucht {kind} einen Kindergarten, eine Krippe ist er/sie in einer sonstigen Kindergruppe?	Nicht Zusatzstichprobe! Hat Kinder! Kind nicht verstorben! Das Kind wohnt im Haushalt und geht noch nicht zur Schule	[inttyps]<>2 & [220]=1 & [238]<>1 & [241]=2 & [251]=1	2208	0	194	2402
f0160000	[252] Um welche Art von Gruppe handelt es sich?	1058	0	108	1166
f0160001	[253] Und wieviele Stunden pro Woche verbringt {kind} dort?	Nicht Zusatzstichprobe! Hat Kinder! Kind nicht verstorben! Das Kind wohnt im Haushalt und geht zum Kindergarten	[inttyps]<>2 & [220]=1 & [238]<>1 & [241]=2 & [251]=1	1058	0	108	1166
f253a	[253] Wie ist die Kinderbetreuung zwischen Ihnen und Ihrem Partner/Ihrer Partnerin geregelt?	Nicht Zusatzstichprobe! Hat Kinder! Kind nicht verstorben! Das Kind wohnt im Haushalt und ist noch nicht schulpflichtig, Partner im Haushalt	[inttyps]<>2 & [220]=1 & [238]<>1 & [241]=2 & [250]=1 & [Partner]=ja	2085	0	191	2276
f0170000	[254] Betreuung des Kindes (Nein, Niemand)	Nicht Zusatzstichprobe! Hat Kinder! Kind nicht verstorben! Das Kind wohnt im Haushalt und geht noch nicht zur Schule	[inttyps]<>2 & [220]=1 & [238]<>1 & [241]=2 & [250]=1	2208	0	194	2402
* f017001a	[254] A Ältere Schwester des Kindes	2208	0	194	2402
f0170006	[255] Und wieviele Stunden pro Woche wird {kind} von diesen Personen betreut? Falls mehrere Personen: Gesamtstundenzahl	Nicht Zusatzstichprobe! Hat Kinder! Kind nicht verstorben! Das Kind wohnt im Haushalt und geht noch nicht zur Schule und wird laut [254] betreut	[inttyps]<>2 & [220]=1 & [238]<>1 & [241]=2 & [250]=1 & [254]=1	708	0	78	786
f0190000	[257] Welchen höchsten allgemeinbildenden Schulabschluß hat {kind} erworben?	Nicht Zusatzstichprobe! Hat Kinder! Kind nicht verstorben! Das Kind hat die Schule beendet	[inttyps]<>2 & [220]=1 & [250]>6	3170	0	2338	5508

Erläuterungen:

! : Besonderheit bei der Variable (Hinweis in der Tabelle).

* : Variable steht für eine Gruppe von Variablen. (Variablengruppen aus Mehrfachnennungen, die der gleichen Frage entstammen und deshalb gleiche Filterbedingungen haben.)

Variable		Bedingung		R	Z	P	Sum.
		Für alle ab hier:	Person geht nicht mehr zur Schule und hat lt. [570] eine berufl. oder schulische Ausbildung begonnen	[555]<>6]9 & [570]=1			
f572oom	[572] Wann haben Sie mit der Ausbildung begonnen?Bitte nennen Sie mir Monat und Jahr.	Person geht nicht mehr zur Schule und hat lt. [570] eine berufl. oder schulische Ausbildung begonnen	[555]<>6]9 & [570]=1	6686	62	1749	8497
? f572ooj	[572] Wann haben Sie mit der Ausbildung begonnen?Bitte nennen Sie mir Monat und Jahr.	6684	62	1749	8495
f605ooo	[605] Haben Sie diese Ausbildung mit einem Abschluß beendet?	6686	62	1749	8497
f605oom	[605] Wann haben Sie die Ausbildung beendet?Nennen Sie mir bitte Monat und Jahr.	Ausbildung beendet	[605]=1	6166	3	1740	7909
f605ooj	[605] Wann haben Sie die Ausbildung beendet?Nennen Sie mir bitte Monat und Jahr.	6166	3	1740	7909
f606ooo	[606!] Welchen Abschluß {[F605=(1)] haben Sie erworben} / {[F605=(2)] streben Sie an} / {[F605=(3)] hatten Sie angestrebt}?	Nicht 'k.A.' beim Abschluß; Hinweis: Kontextabhängiger Fragetext	[605]<>9	6671	62	1746	8479
f610o1o	[610] Haben Sie noch weitere schulische oder berufliche Ausbildungen begonnen? [2. Ausbildung]	Beginn einer neuen Frageschleife		6686	62	1749	8497
f610o2o	[610] Haben Sie noch ... [3. Ausbildung]	...		1612	1	554	2167
f610o3o	[610] Haben Sie noch ... [4. Ausbildung]	...		326	0	163	489
f610o4o	[610] Haben Sie noch ... [5. Ausbildung]	...		62	0	48	110
f610o5o	[610] Haben Sie noch ... [6. Ausbildung]	...		14	0	10	24
f610o6o	[610] Haben Sie noch ... [7. Ausbildung]	...		1	0	4	5
f610o7o	[610] Haben Sie noch ... [8. Ausbildung]	...		1	0	2	3
f620o1m	[620] Wann haben Sie die nächste Ausbildung begonnen? (Monat) [2. Ausbildung]	Laut [610] wurde eine weitere Ausbildung begonnen (Fragenschleife)	[610]=1	1612	1	554	2167
f620o2m	[620] Wann haben Sie ... (Monat) [3. Ausbildung]	326	0	163	489
f620o3m	[620] Wann haben Sie ... (Monat) [4. Ausbildung]	62	0	48	110
f620o4m	[620] Wann haben Sie ... (Monat) [5. Ausbildung]	14	0	10	24
f620o5m	[620] Wann haben Sie ... (Monat) [6. Ausbildung]	1	0	4	5
f620o6m	[620] Wann haben Sie ... (Monat) [7. Ausbildung]	1	0	2	3
f620o1j	[620] Wann haben Sie ... (Jahr) [2. Ausbildung]	1612	1	554	2167
f620o2j	[620] Wann haben Sie ... (Jahr) [3. Ausbildung]	326	0	163	489
f620o3j	[620] Wann haben Sie ... (Jahr) [4. Ausbildung]	62	0	48	110
f620o4j	[620] Wann haben Sie ... (Jahr) [5. Ausbildung]	14	0	10	24
f620o5j	[620] Wann haben Sie ... (Jahr) [6. Ausbildung]	1	0	4	5
f620o6j	[620] Wann haben Sie ... (Jahr) [7. Ausbildung]	1	0	2	3
f620o1o	[620] Haben Sie diese Ausbildung mit einem Abschluß beendet? [2. Ausbildung]	1612	1	554	2167
f620o2o	[620] Haben Sie diese ... [3. Ausbildung]	326	0	163	489
f620o3o	[620] Haben Sie diese ... [4. Ausbildung]	62	0	48	110
f620o4o	[620] Haben Sie diese ... [5. Ausbildung]	14	0	10	24
f620o5o	[620] Haben Sie diese ... [6. Ausbildung]	1	0	4	5
f620o6o	[620] Haben Sie diese ... [7. Ausbildung]	1	0	2	3

Variable		Bedingung		R	Z	P	Sum.
f621o1o	[621!] Welchen Abschluß {[F621=(1)] haben Sie erworben} / {[F621=(2)] streben Sie an} / {[F621=(3)] hatten Sie angestrebt}? [2. Ausbildung]	Laut [610] wurde eine weitere Ausbildung begonnen, Angabe nicht 'k.A.' bei Frage nach Abschluß (Fragenschleife)	[610]=1 & [620]<>9	1608	1	552	2161
f621o2o	[621!] Welchen Abschluß ... [3. Ausbildung]	325	0	163	488
f621o3o	[621!] Welchen Abschluß ... [4. Ausbildung]	62	0	48	110
f621o4o	[621!] Welchen Abschluß ... [5. Ausbildung]	14	0	10	24
f621o5o	[621!] Welchen Abschluß ... [6. Ausbildung]	1	0	4	5
f621o6o	[621!] Welchen Abschluß ... [7. Ausbildung]	1	0	2	3
f630o1m	[630] Und wann haben Sie diese Ausbildung beendet? (Monat) [2. Ausbildung]	Laut [610] wurde eine weitere Ausbildung begonnen, Angabe nicht 'k.A.' oder noch in Ausbildung bei Frage nach Abschluß (Fragenschleife)	[610]=1 & [620]<>2 9	1443	0	544	1987
f630o2m	[630] Und wann ... (Monat) [3. Ausbildung]	276	0	161	437
f630o3m	[630] Und wann ... (Monat) [4. Ausbildung]	54	0	47	101
f630o4m	[630] Und wann ... (Monat) [5. Ausbildung]	12	0	9	21
f630o5m	[630] Und wann ... (Monat) [6. Ausbildung]	1	0	3	4
f630o6m	[630] Und wann ... (Monat) [7. Ausbildung]	0	0	1	1
f630o1j	[630] Und wann ... (Jahr) [2. Ausbildung]	1443	0	543	1986
f630o2j	[630] Und wann ... (Jahr) [3. Ausbildung]	276	0	161	437
f630o3j	[630] Und wann ... (Jahr) [4. Ausbildung]	54	0	47	101
f630o4j	[630] Und wann ... (Jahr) [5. Ausbildung]	12	0	9	21
f630o5j	[630] Und wann ... (Jahr) [6. Ausbildung]	1	0	3	4
f630o6j	[630] Und wann ... (Jahr) [7. Ausbildung]	0	0	1	1
Alle Fragen ab hier: Person geht nicht mehr zur Schule				[555]<>6			
f650oom	[650] Ich möchte Ihnen jetzt gern einige Fragen zum Verlauf Ihres Erwerbslebens stellen.Wann haben Sie das erste mal eine berufliche Tätigkeit begonnen? ... (Monat)	Person geht nicht mehr zur Schule	[555]<>6	7982	95	2002	10079
f650ooj	[650] Ich möchte Ihnen jetzt gern einige Fragen zum Verlauf Ihres Erwerbslebens stellen.Wann haben Sie das erste mal eine berufliche Tätigkeit begonnen? ... (Jahr)	7982	95	2002	10079
f650oor	[650#] Nachfrage: Berufsbeginn vor Schulabschluß	Nachfrage (Rücksprung)		30	0	7	37
f655ooo	[655] Was war der Grund dafür?	Noch nicht erwerbstätig gewesen	[555]<>6 & [650]=1	930	94	43	1067
f660o1o	[660!] Welche berufliche Stellung hatten Sie zu Beginn ihres Erwerbslebens? Bitte nennen Sie mir die zutreffende Nummer (Liste 36) [1. Erwerbsphase]	Erwerbstätig (Beginn einer Fragenschleife)	[555]<>6 & [650]<>1 9	6804	1	1932	8737
f660o2o	[660!] Welche berufliche Stellung hatten Sie {dann im Jahr [694]} / {,als Sie im Jahr [687x] wieder erwerbstätig wurden}? Bitte nennen Sie mir die zutreffende Nummer (Liste 36) [2. Erwerbsphase]	Erwerbstätig (Fragenschleife)	[555]<>6 & [650]<>1 9	2224	0	810	3034
f660o3o	[660!] Welche berufliche Stellung ... [3. Erwerbsphase]	760	0	248	1008
f660o4o	[660!] Welche berufliche Stellung ... [4. Erwerbsphase]	249	0	66	315
f660o5o	[660!] Welche berufliche Stellung ... [5. Erwerbsphase]	91	0	30	121
f660o6o	[660!] Welche berufliche Stellung ... [3. Erwerbsphase]	34	0	10	44
f660o7o	[660!] Welche berufliche Stellung ... [3. Erwerbsphase]	15	0	2	17

Filterbedingungen: ferw00.sav

Variable		Bedingung		R	Z	P	Sum.
f660o8o	[660!] Welche berufliche Stellung ... [3. Erwerbsphase]	4	0	2	6
f660o9o	[660!] Welche berufliche Stellung ... [3. Erwerbsphase]	1	0	2	3
f670o1o	[670] War diese Stelle im öffentlichen Dienst? [1. Erwerbsphase]	Erwerbstätig als Arbeiter oder Angestellter (Fragenschleife)	[555]<>6 & [650]<>1 9 & [669]>9 & <26	6043	1	1683	7727
f670o2o	[670] War diese Stelle im öffentlichen Dienst? [2. Erwerbsphase]	1997	0	686	2683
f670o3o	[670] War diese Stelle im öffentlichen Dienst? [3. Erwerbsphase]	681	0	223	904
f670o4o	[670] War diese Stelle im öffentlichen Dienst? [4. Erwerbsphase]	223	0	57	280
f670o5o	[670] War diese Stelle im öffentlichen Dienst? [5. Erwerbsphase]	84	0	25	109
f670o6o	[670] War diese Stelle im öffentlichen Dienst? [6. Erwerbsphase]	32	0	9	41
f670o7o	[670] War diese Stelle im öffentlichen Dienst? [7. Erwerbsphase]	15	0	2	17
f670o8o	[670] War diese Stelle im öffentlichen Dienst? [8. Erwerbsphase]	4	0	2	6
f670o9o	[670] War diese Stelle im öffentlichen Dienst? [9. Erwerbsphase]	1	0	2	3
f675o1o	[675!] Wechsel von {Voll-/Teilzeit} / {Teil-/Vollzeit} bei 1. Tätigkeit	Erwerbstätig (Fragenschleife)	[555]<>6 & [650]<>1 9	6804	1	1932	8737
f675o2o	[675!] Wechsel von {Voll-/Teilzeit} / {Teil-/Vollzeit} bei 2. Tätigkeit	2224	0	810	3034
f675o3o	[675!] Wechsel von {Voll-/Teilzeit} / {Teil-/Vollzeit} bei 3. Tätigkeit	760	0	248	1008
f675o4o	[675!] Wechsel von {Voll-/Teilzeit} / {Teil-/Vollzeit} bei 4. Tätigkeit	249	0	66	315
f675o5o	[675!] Wechsel von {Voll-/Teilzeit} / {Teil-/Vollzeit} bei 5. Tätigkeit	91	0	30	121
f675o6o	[675!] Wechsel von {Voll-/Teilzeit} / {Teil-/Vollzeit} bei 6. Tätigkeit	34	0	10	44
f675o7o	[675!] Wechsel von {Voll-/Teilzeit} / {Teil-/Vollzeit} bei 7. Tätigkeit	15	0	2	17
f675o8o	[675!] Wechsel von {Voll-/Teilzeit} / {Teil-/Vollzeit} bei 8. Tätigkeit	4	0	2	6
f675o9o	[675!] Wechsel von {Voll-/Teilzeit} / {Teil-/Vollzeit} bei 9. Tätigkeit	1	0	2	3
f680o1o	[680] Sind Sie seit {jahr} bis einschließlich heute kontinuierlich erwerbstätig gewesen ... oder nicht erwerbstätig waren z.B. weil Sie arbeitslos waren oder in Ausbildung oder weil Sie sich um die Familie kümmern mußten? [1. Erwerbsphase]	6804	1	1932	8737
f680o2o	... Erwerbsphase 2	2224	0	810	3034
f680o3o	... Erwerbsphase 3	760	0	248	1008
f680o4o	... Erwerbsphase 4	249	0	66	315
f680o5o	... Erwerbsphase 5	91	0	30	121
f680o6o	... Erwerbsphase 6	34	0	10	44
f680o7o	... Erwerbsphase 7	15	0	2	17
f680o8o	... Erwerbsphase 8	4	0	2	6
f680o9o	... Erwerbsphase 9	1	0	2	3
f685o1m	[685] Wann hat Ihre 1. Erwerbsunterbrechung begonnen? (Monat)	Erwerbstätig mit Unterbrechung (Fragenschleife)	[555]<>6 & [650]<>1 9 & [680]=2	3277	0	1071	4348
f685o2m	... Erwerbsunterbrechung 2	1133	0	405	1538
f685o3m	... Erwerbsunterbrechung 3	387	0	111	498
f685o4m	... Erwerbsunterbrechung 4	143	0	35	178
f685o5m	... Erwerbsunterbrechung 5	53	0	14	67

Filterbedingungen: ferw00.sav

Variable		Bedingung		R	Z	P	Sum.
f685o6m	... Erwerbsunterbrechung 6	24	0	8	32
f685o7m	... Erwerbsunterbrechung 7	10	0	2	12
f685o8m	... Erwerbsunterbrechung 8	4	0	2	6
f685o9m	... Erwerbsunterbrechung 9	1	0	2	3
f685o1j	[685] Wann hat Ihre 1. Erwerbsunterbrechung begonnen? (Hier: Jahr)	3277	0	1071	4348
f685o2j	... Erwerbsunterbrechung 2	1133	0	405	1538
f685o3j	... Erwerbsunterbrechung 3	387	0	111	498
f685o4j	... Erwerbsunterbrechung 4	143	0	35	178
f685o5j	... Erwerbsunterbrechung 5	53	0	14	67
f685o6j	... Erwerbsunterbrechung 6	24	0	8	32
f685o7j	... Erwerbsunterbrechung 7	10	0	2	12
f685o8j	... Erwerbsunterbrechung 8	4	0	2	6
f685o9j	... Erwerbsunterbrechung 9	1	0	2	3
f686o1o	[686] Was war der Grund für diese Unterbrechung? [1. Erwerbsunterbrechung]	3277	0	1071	4348
f686o2o	... Erwerbsunterbrechung 2	1133	0	405	1538
f686o3o	... Erwerbsunterbrechung 3	387	0	111	498
f686o4o	... Erwerbsunterbrechung 4	143	0	35	178
f686o5o	... Erwerbsunterbrechung 5	53	0	14	67
f686o6o	... Erwerbsunterbrechung 6	24	0	8	32
f686o7o	... Erwerbsunterbrechung 7	10	0	2	12
f686o8o	... Erwerbsunterbrechung 8	4	0	2	6
f686o9o	... Erwerbsunterbrechung 9	1	0	2	3
f690o1o	[690] Hat sich ihre berufliche Stellung als [660] in Ihrer Erwerbsphase von [650]/[687x] bis heute irgendwann nochmal einmal verändert?	Erwerbstätig (Fragenschleife)	[555]<>6 & [650]<>1 9	6804	1	1932	8737
f690o2o	... Erwerbsphase 2	2224	0	810	3034
f690o3o	... Erwerbsphase 3	760	0	248	1008
f690o4o	... Erwerbsphase 4	249	0	66	315
f690o5o	... Erwerbsphase 5	91	0	30	121
f690o6o	... Erwerbsphase 6	34	0	10	44
f690o7o	... Erwerbsphase 7	15	0	2	17
f690o8o	... Erwerbsphase 8	4	0	2	6
f690o9o	... Erwerbsphase 9	1	0	2	3
f694o1j	[694] In welchem Jahr hat sie sich {in dieser Erwerbsphase} das erste Mal verändert?	Erwerbstätig mit Veränderung der berufl. Stellung (Fragenschleife)	[555]<>6 & [650]<>1 9 & [690]=1	1725	0	701	2426
f694o2j	[694] ... Erwerbsphase 2	273	0	118	391
f694o3j	[694] ... Erwerbsphase 3	76	0	29	105
f694o4j	[694] ... Erwerbsphase 4	14	0	5	19
f694o5j	[694] ... Erwerbsphase 5	4	0	3	7
f694o6j	[694] ... Erwerbsphase 6	0	0	1	1

Filterbedingungen: ferw00.sav

Variable		Bedingung		R	Z	P	Sum.
f694o7j	[694] ... Erwerbsphase 7	0	0	0	0
f694o8j	[694] ... Erwerbsphase 8	0	0	0	0
f694o9j	[694] ... Erwerbsphase 9	0	0	1	1
f695o1o	[695] Welche berufliche Stellung hatten Sie dann? Bitte nennen Sie mir die zutreffende Nummer (Liste 36) [1. Erwerbsphase]	Erwerbstätig mit Veränderung der berufl. Stellung (Fragenschleife)	[555]<>6 & [650]<>1 9 & [690]=1	1725	0	701	2426
f695o2o	[695] Welche berufliche Stellung ...? Erwerbsphase 2	273	0	118	391
f695o3o	[695] Welche berufliche Stellung ...? Erwerbsphase 3	76	0	29	105
f695o4o	[695] Welche berufliche Stellung ...? Erwerbsphase 4	14	0	5	19
f695o5o	[695] Welche berufliche Stellung ...? Erwerbsphase 5	4	0	3	7
f695o6o	[695] Welche berufliche Stellung ...? Erwerbsphase 6	0	0	1	1
f695o7o	[695] Welche berufliche Stellung ...? Erwerbsphase 7	0	0	0	0
f695o8o	[695] Welche berufliche Stellung ...? Erwerbsphase 8	0	0	0	0
f695o9o	[695] Welche berufliche Stellung ...? Erwerbsphase 9	0	0	1	1
f696o1o	[696] War diese Stelle im Öffentlichen Dienst? [1. Erwerbsphase]	Erwerbstätig als Arbeiter oder Angestellter mit Veränderung der berufl. Stellung (Fragenschleife)	[555]<>6 & [650]<>1 9 & [690]=1 & [669] >9 & <26	1263	0	551	1814
f696o2o	[696] War diese Stelle im ...? Erwerbsphase 2	228	0	92	320
f696o3o	[696] War diese Stelle im ...? Erwerbsphase 3	61	0	19	80
f696o4o	[696] War diese Stelle im ...? Erwerbsphase 4	11	0	4	15
f696o5o	[696] War diese Stelle im ...? Erwerbsphase 5	3	0	3	6
f696o6o	[696] War diese Stelle im ...? Erwerbsphase 6	0	0	1	1
f696o7o	[696] War diese Stelle im ...? Erwerbsphase 7	0	0	0	0
f696o8o	[696] War diese Stelle im ...? Erwerbsphase 8	0	0	0	0
f696o9o	[696] War diese Stelle im ...? Erwerbsphase 9	0	0	1	1
f700o1o	[700] Hat sich ihre berufl. Stellung danach (in der Zeit bis ...) noch ein oder mehrmals verändert? [1. Erwerbsphase]	Erwerbstätig mit Veränderung der berufl. Stellung (Fragenschleife)	[555]<>6 & [650]<>1 9 & [690]=1	1725	0	701	2426
f700o2o	[700] Hat sich ihre berufl. ... Erwerbsphase 2	273	0	118	391
f700o3o	[700] Hat sich ihre berufl. ... Erwerbsphase 3	76	0	29	105
f700o4o	[700] Hat sich ihre berufl. ... Erwerbsphase 4	14	0	5	19
f700o5o	[700] Hat sich ihre berufl. ... Erwerbsphase 5	4	0	3	7
f700o6o	[700] Hat sich ihre berufl. ... Erwerbsphase 6	0	0	1	1
f700o7o	[700] Hat sich ihre berufl. ... Erwerbsphase 7	0	0	0	0
f700o8o	[700] Hat sich ihre berufl. ... Erwerbsphase 8	0	0	0	0
f700o9o	[700] Hat sich ihre berufl. ... Erwerbsphase 9	0	0	1	1
f705o11	[705] Wann hat sie sich dann wieder verändert? [2. Änderung berufl. Stellung in der 1. Erwerbsphase.]	Erwerbstätig mit Veränderung der berufl. Stellung (Fragenschleife)	[555]<>6 & [650]<>1 9 & [690]=1	474	0	232	706
f705o12	[705] ... 1. Erwerbsphase, Änderung: 3	135	0	60	195
f705o13	[705] ... 1. Erwerbsphase, Änderung: 4	42	0	20	62

Filterbedingungen: ferw00.sav

Variable	Bedingung	R	Z	P	Sum.
f705o14	[705] ... 1. Erwerbsphase, Änderung: 5	15	0	7	22
f705o15	[705] ... 1. Erwerbsphase, Änderung: 6	6	0	3	9
f705o16	[705] ... 1. Erwerbsphase, Änderung: 7	3	0	0	3
f705o17	[705] ... 1. Erwerbsphase, Änderung: 8	2	0	0	2
f705o21	[705] Wann hat sie sich dann wieder verändert? [2. Änderung berufl. Stellung in der 2. Erwerbsphase.]	50	0	17	67
f705o22	[705] ... 2. Erwerbsphase, Änderung: 3	11	0	6	17
f705o23	[705] ... 2. Erwerbsphase, Änderung: 4	3	0	3	6
f705o24	[705] ... 2. Erwerbsphase, Änderung: 5	1	0	2	3
f705o25	[705] ... 2. Erwerbsphase, Änderung: 6	1	0	0	1
f705o26	[705] ... 2. Erwerbsphase, Änderung: 7	1	0	0	1
f705o27	[705] ... 2. Erwerbsphase, Änderung: 8	1	0	0	1
f705o28	[705] ... 2. Erwerbsphase, Änderung: 9	1	0	0	1
f705o29	[705] ... 2. Erwerbsphase, Änderung: 10	0	0	0	0
f705o2x	[705] ... 2. Erwerbsphase, Änderung: 11	0	0	0	0
f705o31	[705] Wann hat sie sich dann wieder verändert? [2. Änderung berufl. Stellung in der 3. Erwerbsphase.]	15	0	7	22
f705o32	[705] ... 3. Erwerbsphase, Änderung: 3	3	0	3	6
f705o33	[705] ... 3. Erwerbsphase, Änderung: 4	1	0	1	2
f705o41	[705] Wann hat sie sich dann wieder verändert? [2. Änderung berufl. Stellung in der 4. Erwerbsphase.]	3	0	3	6
f705o42	[705] 4. Erwerbsphase, Änderung: 3	2	0	0	2
f705o51	[705] Wann hat sie sich dann wieder verändert? [2. Änderung berufl. Stellung in der 5. Erwerbsphase.]	1	0	0	1
f706o11	[706] Und welche berufliche Stellungen hatten Sie dann? [2. Änderung berufl. Stellung in der 1. Erwerbsphase.]	474	0	232	706
f706o12	[706] Berufliche Stellung in 1. Erwerbsphase: 3	135	0	60	195
f706o13	[706] Berufliche Stellung in 1. Erwerbsphase: 4	42	0	20	62
f706o14	[706] Berufliche Stellung in 1. Erwerbsphase: 5	15	0	7	22
f706o15	[706] Berufliche Stellung in 1. Erwerbsphase: 6	6	0	3	9
f706o16	[706] Berufliche Stellung in 1. Erwerbsphase: 7	3	0	0	3
f706o17	[706] Berufliche Stellung in 1. Erwerbsphase: 8	2	0	0	2
f706o21	[706] Und welche berufliche Stellungen hatten Sie dann? [2. Änderung berufl. Stellung in der 2. Erwerbsphase.]	50	0	17	67
f706o22	[706] Berufliche Stellungen in 2. Erwerbsphase: 3	11	0	6	17
f706o23	[706] Berufliche Stellungen in 2. Erwerbsphase: 4	3	0	3	6
f706o24	[706] Berufliche Stellungen in 2. Erwerbsphase: 5	1	0	2	3
f706o25	[706] Berufliche Stellungen in 2. Erwerbsphase: 6	1	0	0	1
f706o26	[706] Berufliche Stellungen in 2. Erwerbsphase: 7	1	0	0	1
f706o27	[706] Berufliche Stellungen in 2. Erwerbsphase: 8	1	0	0	1
f706o28	[706] Berufliche Stellungen in 2. Erwerbsphase: 9	1	0	0	1

Variable		Bedingung	R	Z	P	Sum.
f706o31	[706] Und welche berufliche Stellungen hatten Sie dann? [2. Änderung berufl. Stellung in der 3. Erwerbsphase.]	...	15	0	7	22
f706o32	[706] Berufliche Stellungen 3. Erwerbsphase: 3	...	3	0	3	6
f706o33	[706] Berufliche Stellungen 3. Erwerbsphase: 4	...	1	0	1	2
f706o41	[706] Und welche berufliche Stellungen hatten Sie dann? [2. Änderung berufl. Stellung in der 4. Erwerbsphase.]	...	3	0	3	6
f706o42	[706] Berufliche Stellungen in 4. Erwerbsphase: 3	...	2	0	0	2
f706o51	[706] Und welche berufliche Stellungen hatten Sie dann? [2. Änderung berufl. Stellung in der 5. Erwerbsphase.]	...	1	0	0	1
f706b11	[706b] Und welche berufliche Stellungen hatten Sie dann? [2. Änderung berufl. Stellung in der 1. Erwerbsphase.]	...	339	0	180	519
f706b12	[706b] Berufliche Stellungen 1. Erwerbsphase: 3	...	93	0	47	140
f706b13	[706b] Berufliche Stellungen 1. Erwerbsphase: 4	...	26	0	13	39
f706b14	[706b] Berufliche Stellungen 1. Erwerbsphase: 5	...	7	0	5	12
f706b15	[706b] Berufliche Stellungen 1. Erwerbsphase: 6	...	3	0	0	3
f706b16	[706b] Berufliche Stellungen 1. Erwerbsphase: 7	...	1	0	0	1
f706b17	[706b] Berufliche Stellungen 1. Erwerbsphase: 8	...	2	0	0	2
f706b21	[706b] Und welche berufliche Stellungen hatten Sie dann? [2. Änderung berufl. Stellung in der 2. Erwerbsphase.]	...	36	0	12	48
f706b22	[706b] Berufliche Stellungen 2. Erwerbsphase: 3	...	9	0	5	14
f706b23	[706b] Berufliche Stellungen 2. Erwerbsphase: 4	...	2	0	3	5
f706b24	[706b] Berufliche Stellungen 2. Erwerbsphase: 5	...	1	0	2	3
f706b25	[706b] Berufliche Stellungen 2. Erwerbsphase: 6	...	1	0	0	1
f706b26	[706b] Berufliche Stellungen 2. Erwerbsphase: 7	...	1	0	0	1
f706b27	[706b] Berufliche Stellungen 2. Erwerbsphase: 8	...	1	0	0	1
f706b31	[706b] Und welche berufliche Stellungen hatten Sie dann? [2. Änderung berufl. Stellung in der 3. Erwerbsphase.]	...	12	0	7	19
f706b32	[706b] Berufliche Stellungen 3. Erwerbsphase: 3	...	3	0	3	6
f706b33	[706b] Berufliche Stellungen 3. Erwerbsphase: 4	...	1	0	1	2
f706b41	[706b] Und welche berufliche Stellungen hatten Sie dann? [2. Änderung berufl. Stellung in der 4. Erwerbsphase.]	...	2	0	3	5
f706b42	[706b] Berufliche Stellungen 4. Erwerbsphase: 3	...	2	0	0	2
f707o11	[707] Gab es danach noch ein- oder mehrmals Veränderungen bei Ihrer beruflichen Stellung? [2. Beruflicher Wechsel in der 1. Erwerbsphase.]	...	474	0	232	706
f707o12	[707] 1. Erwerbsphase, berufl. Wechsel: 3	...	135	0	60	195
f707o13	[707] 1. Erwerbsphase, berufl. Wechsel: 4	...	42	0	20	62
f707o14	[707] 1. Erwerbsphase, berufl. Wechsel: 5	...	15	0	7	22
f707o15	[707] 1. Erwerbsphase, berufl. Wechsel: 6	...	6	0	3	9
f707o16	[707] 1. Erwerbsphase, berufl. Wechsel: 7	...	3	0	0	3
f707o17	[707] 1. Erwerbsphase, berufl. Wechsel: 8	...	2	0	0	2

Filterbedingungen: ferw00.sav

Variable		Bedingung		R	Z	P	Sum.
f707o21	[707] Gab es danach noch ein- oder mehrmals Veränderungen bei Ihrer beruflichen Stellung? [2. Beruflicher Wechsel in der 2. Erwerbsphase.]	50	0	17	67
f707o22	[707] 2. Erwerbsphase, berufl. Wechsel: 3	11	0	6	17
f707o23	[707] 2. Erwerbsphase, berufl. Wechsel: 4	3	0	3	6
f707o24	[707] 2. Erwerbsphase, berufl. Wechsel: 5	1	0	2	3
f707o25	[707] 2. Erwerbsphase, berufl. Wechsel: 6	1	0	0	1
f707o26	[707] 2. Erwerbsphase, berufl. Wechsel: 7	1	0	0	1
f707o27	[707] 2. Erwerbsphase, berufl. Wechsel: 8	1	0	0	1
f707o28	[707] 2. Erwerbsphase, berufl. Wechsel: 9	1	0	0	1
f707o31	[707] Gab es danach noch ein- oder mehrmals Veränderungen bei Ihrer beruflichen Stellung? [2. Beruflicher Wechsel in der 3. Erwerbsphase.]	15	0	7	22
f707o32	[707] 3. Erwerbsphase, berufl. Wechsel: 3	3	0	3	6
f707o33	[707] 3. Erwerbsphase, berufl. Wechsel: 4	1	0	1	2
f707o41	[707] Gab es danach noch ein- oder mehrmals Veränderungen bei Ihrer beruflichen Stellung? [2. Beruflicher Wechsel in der 4. Erwerbsphase.]	3	0	3	6
f707o42	[707] Gab es danach noch ein- oder mehrmals Veränderungen bei Ihrer beruflichen Stellung? [3. Beruflicher Wechsel in der 4. Erwerbsphase.]	2	0	0	2
f707o51	[707] Gab es danach noch ein- oder mehrmals Veränderungen bei Ihrer beruflichen Stellung? [2. Beruflicher Wechsel in der 5. Erwerbsphase.]	1	0	0	1
f710o1o	[710] Und wie war das mit der Arbeitszeit? Hat sich ihre Wochenarbeitszeit von ursprünglich {Vollzeit/Teilzeit} auf {Teilzeit/Vollzeit} verändert? [1. Erwerbsphase.]	Erwerbstätig (Fragenschleife)	[555]<>6 & [650]<>1 9	6804	1	1932	8737
f710o2o	[710] Arbeitszeit, Erwerbsphase 2	2224	0	810	3034
f710o3o	[710] Arbeitszeit, Erwerbsphase 3	760	0	248	1008
f710o4o	[710] Arbeitszeit, Erwerbsphase 4	249	0	66	315
f710o5o	[710] Arbeitszeit, Erwerbsphase 5	91	0	30	121
f710o6o	[710] Arbeitszeit, Erwerbsphase 6	34	0	10	44
f710o7o	[710] Arbeitszeit, Erwerbsphase 7	15	0	2	17
f710o8o	[710] Arbeitszeit, Erwerbsphase 8	4	0	2	6
f710o9o	[710] Arbeitszeit, Erwerbsphase 9	1	0	2	3
f715o1j	[715] In welchem Jahr war das? [1. Erwerbsphase.]	Erwerbstätig mit Arbeitszeitänderung (Fragenschleife)	[555]<>6 & [650]<>1 9 & [710]=1	472	0	180	652
f715o2j	[715] In welchem Jahr war das? Erwerbsphase 2	148	0	78	226
f715o3j	[715] In welchem Jahr war das? Erwerbsphase 3	38	0	16	54
f715o4j	[715] In welchem Jahr war das? Erwerbsphase 4	6	0	5	11
f715o5j	[715] In welchem Jahr war das? Erwerbsphase 5	5	0	1	6


Filterbedingungen: ferw00.sav

Variable		Bedingung		R	Z	P	Sum.
f715o6j	[715] In welchem Jahr war das? Erwerbsphase 6	1	0	0	1
f720o1o	[720] Gab es danach noch einmal eine Veränderung der Stundenzahl? [1. Erwerbsphase.]	472	0	180	652
f720o2o	[720] ... Erwerbsphase 2	148	0	78	226
f720o3o	[720] ... Erwerbsphase 3	38	0	16	54
f720o4o	[720] ... Erwerbsphase 4	6	0	5	11
f720o5o	[720] ... Erwerbsphase 5	5	0	1	6
f720o6o	[720] ... Erwerbsphase 6	1	0	0	1
f725o11	[725] Und in welchem Jahr war diese Veränderung? [2. Änderung in der 1. Erwerbsphase.]	Erwerbstätig mit weiterer Arbeitszeitänderung (Fragenschleife)	[555]<>6 & [650]<>1 9 & [710]=1 & [720]=1	57	0	24	81
f725o12	[725] 1. Erwerbsphase, Änderung 3	8	0	1	9
f725o13	[725] 1. Erwerbsphase, Änderung 4	2	0	1	3
f725o21	[725] Und in welchem Jahr war diese Veränderung? [2. Änderung in der 2. Erwerbsphase.]	19	0	9	28
f725o22	[725] 2. Erwerbsphase, Änderung 3	4	0	1	5
f725o23	[725] 2. Erwerbsphase, Änderung 4	1	0	1	2
f725o31	[725] Und in welchem Jahr war diese Veränderung? [2. Änderung in der 3. Erwerbsphase.]	8	0	2	10
f725o32	[725] 3. Erwerbsphase, Änderung 3	2	0	1	3
f725o41	[725] Und in welchem Jahr war diese Veränderung? [2. Änderung in der 4. Erwerbsphase.]	1	0	0	1
f725o51	[725] Und in welchem Jahr war diese Veränderung? [2. Änderung in der 5. Erwerbsphase.]	2	0	0	2
f729o11	[729] Gab es danach nochVeränderung? [2. Änderung in der 1. Erwerbsphase.]	57	0	24	81
f729o12	[729] 1. Erwerbsphase, Änderung 3	8	0	1	9
f729o13	[729] 1. Erwerbsphase, Änderung 4	2	0	1	3
f729o21	[729] Gab es danach nochVeränderung? [2. Änderung in der 2. Erwerbsphase.]	19	0	9	28
f729o22	[729] 2. Erwerbsphase, Änderung 3	4	0	1	5
f729o23	[729] 2. Erwerbsphase, Änderung 4	1	0	1	2
f729o31	[729] Gab es danach nochVeränderung? [2. Änderung in der 3. Erwerbsphase.]	8	0	2	10
f729o32	[729] 3. Erwerbsphase, Änderung 3	2	0	1	3
f729o41	[729] Gab es danach nochVeränderung? [2. Änderung in der 4. Erwerbsphase.]	1	0	0	1
f729o51	[729] Gab es danach nochVeränderung? [2. Änderung in der 5. Erwerbsphase.]	2	0	0	2
f687o1o	[687] Haben Sie nach Ihrer Unterbrechung(ubA1b1sn) irgendwann wieder eine Erwerbstätigkeit aufgenommen? [1. Erwerbsphase.]	Erwerbstätig mit Unterbrechung (Fragenschleife)	[555]<>6 & [650]<>1 9 & [680]=2	3277	0	1071	4348


Filterbedingungen: ferw00.sav

Variable		Bedingung		R	Z	P	Sum.
f687o2o	[687] ... Erwerbsphase 2	1133	0	405	1538
f687o3o	[687] ... Erwerbsphase 3	387	0	111	498
f687o4o	[687] ... Erwerbsphase 4	143	0	35	178
f687o5o	[687] ... Erwerbsphase 5	53	0	14	67
f687o6o	[687] ... Erwerbsphase 6	24	0	8	32
f687o7o	[687] ... Erwerbsphase 7	10	0	2	12
f687o8o	[687] ... Erwerbsphase 8	4	0	2	6
f687o9o	[687] ... Erwerbsphase 9	1	0	2	3
f687o1m	[687] Und wann war das? Nennen Sie mir bitte Monat und Jahr. (Monat) [1. Erwerbsphase.]	Erwerbstätig mit Unterbrechung und neu aufgenommener Tätigkeit (Fragenschleife)	[555]<>6 & [650]<>1 9 & [680]=2 & [687]=1	2255	0	815	3070
f687o2m	[687] ... Monat, Beginn Erwerbsphase 2	768	0	249	1017
f687o3m	[687] ... Monat, Beginn Erwerbsphase 3	251	0	66	317
f687o4m	[687] ... Monat, Beginn Erwerbsphase 4	91	0	30	121
f687o5m	[687] ... Monat, Beginn Erwerbsphase 5	35	0	10	45
f687o6m	[687] ... Monat, Beginn Erwerbsphase 6	15	0	2	17
f687o7m	[687] ... Monat, Beginn Erwerbsphase 7	4	0	2	6
f687o8m	[687] ... Monat, Beginn Erwerbsphase 8	1	0	2	3
f687o1j	[687] [687 Erwerbstätigkeit aufgenommen? = 1] Und wann war das?Nennen Sie mir bitte Monat und Jahr. (Jahr) [1. Erwerbsphase.]	2255	0	815	3070
f687o2j	[687] Jahr, Beginn Erwerbsphase 2	768	0	249	1017
f687o3j	[687] Jahr, Beginn Erwerbsphase 3	251	0	66	317
f687o4j	[687] Jahr, Beginn Erwerbsphase 4	91	0	30	121
f687o5j	[687] Jahr, Beginn Erwerbsphase 5	35	0	10	45
f687o6j	[687] Jahr, Beginn Erwerbsphase 6	15	0	2	17
f687o7j	[687] Jahr, Beginn Erwerbsphase 7	4	0	2	6
f687o8j	[687] Jahr, Beginn Erwerbsphase 8	1	0	2	3
f750oom	[750] Wann hatten Sie das erste Mal einen zeitlich unbefristeten Arbeitsvertrag? (Monat)	Erwerbstätig	[555]<>6 & [650]<>1 9	1919	0	600	2519
f750ooj	[750] Wann hatten Sie das erste Mal einen zeitlich unbefristeten Arbeitsvertrag? (Jahr)	1919	0	600	2519
f750oor	[750#] Datum ({Vertrag}) liegt vor Ihrem ersten Schulabschluß ({Schule}).Stimmt das wirklich?	Nachfrage (Rücksprung)		3	0	1	4
f751ooo	[751] Wie sicher ist Ihr gegenwärtiger Arbeitsplatz?	Laut Biographie derzeit erwerbstätig	[680]=1	5200	1	1461	6662
f751aoo	[751a] Wieviel Stunden arbeiten Sie gegenwärtig normalerweise im Durchschnitt pro Woche?	5200	1	1461	6662
f752ooo	[752] Hatten Sie in den letzten 5 Jahren, also in der Zeit seit 1995 bis einschließlich heute, mehr als ein Arbeitsverhältnis,	5200	1	1461	6662
f754ooo	[754] Sind Sie in den letzten 5 Jahren, also in der Zeit seit 1995 bis einschließlich heute, einer oder mehreren (kleineren) b	Schüler oder derzeit nicht erwerbstätig oder die letzte Erwerbstätigkeit war nicht kontinuierlich	[555]=6 [650]=1 9 [680]=2	2891	224	541	3656

Filterbedingungen: ferw00.sav

Variable		Bedingung		R	Z	P	Sum.
f756ooo	[756] Gab es nur eine solche zusätzliche Tätigkeit in den letzten 5 Jahren oder gab es mehrere? (Monat Begin)	Schüler oder derzeit nicht erwerbstätig oder die letzte Erwerbstätigkeit war nicht kontinuierlich und hat/hatte kleinere Tätigkeit	[555]=6 [650]=1 9 [680]=2 & [754]=1	988	46	158	1192
f758aom	[758a] Von wann bis wann war das?Nennen Sie mir bitte Monat und Jahr. (Monat Begin)	Schüler oder derzeit nicht erwerbstätig oder die letzte Erwerbstätigkeit war nicht kontinuierlich und hat/hatte eine kleinere Tätigkeit	[555]=6 [650]=1 9 [680]=2 & [754]=1 & [758]=1	609	30	129	768
f758aoj	[758a] Von wann bis wann war das?Nennen Sie mir bitte Monat und Jahr. (Jahr Begin)	609	30	129	768
f758bom	[758b] Von wann bis wann war das?Nennen Sie mir bitte Monat und Jahr. (Monat Ende)	609	30	129	768
f758boj	[758b] Von wann bis wann war das?Nennen Sie mir bitte Monat und Jahr. (Jahr Ende)	609	30	129	768
f760aoo	[760a] Wie sah die Regelung für die Arbeitszeit aus?	609	30	129	768
f760boo	[760b] Und konnten Sie sich die Arbeitszeit selbst einteilen?	609	30	129	768
f762ooo	[762] Wieviele Arbeitsstunden waren das im Durchschnitt in der Woche?	609	30	129	768
f764ooo	[764] Wieviele Tätigkeiten/Jobs hatten Sie in den letzten 5 Jahren ungefähr?	Schüler oder derzeit nicht erwerbstätig oder die letzte Erwerbstätigkeit war nicht kontinuierlich und hat/hatte mehrere kleinere Tätigkeiten	[555]=6 [650]=1 9 [680]=2 & [754]=1 & [758]=2	379	16	29	424
f766ooo	[766] Wenn Sie den zeitlichen Umfang dieser Tätigkeiten vergleichen, war die Anzahl der Arbeitsstunden ungefähr gleich oder wa	379	16	29	424
f768ooo	[768] Wieviele Stunden waren es im Durchschnitt in der Woche pro Tätigkeit? (Geringste)	Schüler oder derzeit nicht erwerbstätig oder die letzte Erwerbstätigkeit war nicht kontinuierlich und hat/hatte mehrere kleinere Tätigkeiten mit ungefähr gleicher Stundenzahl	[555]=6 [650]=1 9 [680]=2 & [754]=1 & [758]=2 & [766]=1	139	3	12	154
f770aol	[770a] Was war die geringste und was die höchste Stundenzahl in der Woche? (Geringste)	Schüler oder derzeit nicht erwerbstätig oder die letzte Erwerbstätigkeit war nicht kontinuierlich und hat/hatte mehrere kleinere Tätigkeiten mit ununterschiedlicher Stundenzahl	[555]=6 [650]=1 9 [680]=2 & [754]=1 & [758]=2 & [766]=2	235	13	16	264
 f770boh	[770b] Was war die geringste und was die höchste Stundenzahl in der Woche? (Höchste)	236	13	16	265

Erläuterungen:

 : Unklare Filterführung oder Unstimmigkeit der Besetzungszahlen.

Filterbedingungen: fnetz00.sav

Variable		Bedingung	R	Z	P	Sum.
f043j001	[350] Identifikator: Kinder	Nicht Zusatzstichprobe! Befragte mit min. einem Kind [inttyps]<>2 & [Kind]>0	34330	0	11968	46298
f043a001	[355] Generator: persönlich Wichtiges besprechen		53358	1547	13517	68422
f3620000	[362!] Generator: (Partner) persönlich Wichtiges besprechen	Befragte mit Partner	47048	292	13997	61337
f043c001	[365] Generator: gefühlsmässige Bindung		53358	1547	13517	68422
f043d001	[370] Generator: finanzielle Unterstützung erhalten		53358	1547	13517	68422
f043e001	[375] Generator: finanzielle Unterstützung geben		53358	1547	13517	68422
f043f001	[380] Generator: freizeit verbringen		53358	1547	13517	68422
f043g001	[385] Identifikator: Eltern		53358	1547	13517	68422
f043h001	[390] Identifikator: Partner-Eltern	Befragte mit Partner	41331	264	12504	54099
f043k001	[395] Generator: Haushaltsmitglied		61449	1772	15519	78740
f043l001	[400] Generator: Familienmitglied		61449	1772	15519	78740
f0440000	[455_1] Geschlecht (Genannter)		61449	1772	15519	78740
f0440001	[455_2] Art der Beziehung zum Genannten (Liste 29)		61449	1772	15519	78740
f4550003	[455_3] Beurteilung der Beziehung zum Genannten (Liste 30)		53358	1547	13517	68422
f4600000	[460] Beurteilung der Beziehung zwischen Partner und Genanntem (Liste 30)		53358	1547	13517	68422
f0440003	[480_1] Räuml. Entfernung zum Genannten (Liste 31)		61449	1772	15519	78740
? f0440004	[480_2] Kontakthäufigkeit zum Genannten (Liste 31)		53357	1547	13517	68421
f500p1	[500*] PNR der 1. beurteilten Person	Nur Panel!	0	0	2121	2121
f500p2	[500*] PNR der 2. beurteilten Person	Nur Panel!	0	0	2121	2121
f500p3	[500*] PNR der 3. beurteilten Person	Nur Panel!	0	0	2121	2121
f501	[501] Beziehung f500p1 zu f500p2	Nur Panel!	0	0	2121	2121
f502	[502] Beziehung f500p1 zu f500p3	Nur Panel!	0	0	2121	2121
f503	[503] Beziehung f500p2 zu f500p3	Nur Panel!	0	0	2121	2121

Erläuterungen:

? : Unklare Filterführung oder Unstimmigkeit der Besetzungszahlen.

Filterbedingungen: fpart00.sav

Variable		Bedingung	R	Z	P	Sum.	
partnr	[*] Partner Nummer		10161	51	2667	12879	
f0290001	[f272] In welchem Jahr hat {txt} Partnerschaft begonnen?		10161	51	2667	12879	
f272r2s1	[f272] Sie waren demnach {alter} Jahre alt, als Ihre Partnerschaft begann.Stimmt das wirklich?	Nachfrage (Rücksprung), wenn vor Geburtsdatum	[60]>[272]	26	3	3	32
f275bs1	[f275] Wie haben Sie sich kennengelernt?		10161	51	2667	12879	
f0340000	[f280] Was für einen Schulabschluß hatte Ihre Partnerin/ Ihr Partner bei Beginn der Beziehung?		10161	51	2667	12879	
f280am1	[f280] Und welchen beruflichen Ausbildungsabschluß hatte Ihre Partnerin / Ihr Partner als Ihre Beziehung begann?	Partner ging nicht mehr zur Schule	[280]>1	8800	26	2498	11324
f0320000	[f278] Ist / war diese Partnerin / dieser Partner jünger / älter?		10161	51	2667	12879	
? f0330000	[f279] Welchen Familienstand hatte diese Partnerin / dieser Partner zu Beginn der Beziehung?	Hinweis: Evtl. Fehler bei den replikativ Befragten (N=10161)	10160	51	2667	12878	
f0300000	[f273] Haben Sie mit dieser Partnerin / diesem Partner irgendwann in einer gemeinsamen Wohnung zusammengelebt?		10161	51	2667	12879	
f0300001	[f274] In welchem Jahr sind Sie zusammengezogen?	Wenn gemeinsame Wohnung	[273]=1	6582	2	1846	8430
f274r2s1	[f274] Sie waren demnach zum Zeitpunkt, als Sie mit dem Partner zusammenzogen,{alter} Jahre alt. Stimmt das wirklich?	Nachfrage (Rücksprung), wenn Alter bei Zusammzug unter 18	[274]-[60]<18	152	2	22	176
f279as1	[f279] Hatte diese Partnerin / dieser Partner damals bereits eigene Kinder?Wenn ja, wieviele?		10161	51	2667	12879	
f279ao1	[f279] Hatte diese Partnerin / dieser Partner damals bereits eigene Kinder?Wenn ja, wieviele?	Hatte Kinder	[279]>0	995	0	250	1245
f279bs1	[f279] Haben Sie mit diesen Kindern (eine Zeit lang) zusammengewohnt?	Wenn bereits Kinder und mit Partner zusammengewohnt	[273]=1 & [279]=1	767	0	182	949
f281am1	[f281] Welche Konfession hat / hatte diese Partnerin / dieser Partner zu Beginn der Beziehung?		10161	51	2667	12879	
f0350000	[f281] Hatte diese Partnerin / dieser Partner die deutsche Staatsbürgerschaft?		10161	51	2667	12879	
f281cm1	[f281] Ist diese Partnerin / dieser Partner auf dem Gebiet der heutigen Bundesrepublik Deutschland geboren?		10161	51	2667	12879	
f281dm1	[f281] In welchem Bundesland liegt der Geburtsort dieser Partnerin / dieses Partners?	Partner hat die deutsche Staatsbürgerschaft	[281c]=1	9023	45	2418	11486
f281em1	[f281] Wo ist diese Partnerin / dieser Partner geboren?	Partner hat nicht die deutsche Staatsbürgerschaft	[281c]=2	1100	6	240	1346
! f281fo1	[f281] Bitte geben Sie das Autokennzeichen des Landes, in dem diese Partnerin / dieser Partner geboren wurde, an	In West- oder Osteuropa geboren (Hnweis: String Variable)	[281e]=1 2				
f281gm1	[f281] Ist diese Partnerin / dieser Partner ein deutscher Flüchtling (aus den ehemaligen deutschen Ostgebieten) oder ein deusch	In Osteuropa geboren	[281e]=2	550	4	155	709
f0360000	[f282] Haben Sie diese Partnerin / diesen Partner geheiratet?		10161	51	2667	12879	
f0400000	[f283] Besteht diese feste Partnerbeziehung heute noch?	Partner nicht geheiratet	[282]<>1	4699	51	727	5477
f283as1	[f283] Haben Sie vor, in den nächsten 2 Jahren zusammenzuziehen oder zu heiraten?	Partner nicht geheiratet und getrennt wohnend	[282]<>1 & [273]=2	634	33	68	735
f283bs1	[f283] Haben Sie vor, in den nächsten 2 Jahren zu heiraten?	Partner nicht geheiratet	[282]<>1	836	1	83	920

Filterbedingungen: fpart00.sav

Variable		Bedingung		R	Z	P	Sum.
f0400001	[f284] In welchem Jahr endete sie? (Jahr der Trennung unverheirateter)	Getrennt vom Partner, nicht geheiratet	[282]<>1 & [283]=2	3219	17	575	3811
f284as1	[f284] Haben Sie heute noch Kontakt zu ihm/ihr?	Partner nicht geheiratet	[282]<>1	3219	17	575	3811
f0410000	[f290] Gab es noch weitere feste Partnerbeziehungen oder Ehen?	Hinweis: Start einer neuen Fragenschleife		10161	51	2667	12879
f0370001	[f285m] Wann war die standesamtliche Heirat?Bitte nennen Sie Monat... .	Partner geheiratet	[282]=1	5462	0	1940	7402
f0370000	[f285j] Wann war die standesamtliche Heirat?Bitte nennen Sie ...Jahr.	Partner geheiratet	[282]=1	5462	0	1940	7402
f285r2s1	[f285] Sie waren demnach zum Zeitpunkt der Heirat{alter} Jahre alt. Stimmt das wirklich?	Nachfrage (Rücksprung), wenn zum Zeitpunkt jünger als 18	[282]=1	67	0	15	82
f282cs1	[f282] Haben Sie kirchlich geheiratet?	Partner geheiratet	[282]=1	5462	0	1940	7402
f0380000	[f286] Leben Sie mit {txt} heute noch zusammen?	Partner geheiratet	[282]=1	5462	0	1940	7402
f287m1	[f287] Haben Sie sich getrennt oder ist {txt} verstorben?	Partner geheiratet und später getrennt	[282]=1 & [286]=2	1348	0	349	1697
f0390000	[f288] In welchem Jahr war das? (Sterbejahr)	Partner geheiratet, gestorben	[282]=1 & [287]=2	185	0	102	287
f0390001	[f289] In welchem Jahr haben Sie sich getrennt? (Jahr der Trennung verheirateter)	Partner geheiratet und später getrennt	[282]=1 & [286]=2	1162	0	246	1408
f0390002	[f289] In welchem Jahr wurden Sie dann geschieden?	Partner geheiratet und später geschieden	[282]=1 & [287]=1	986	0	215	1201
f0390003	[f289] Noch nicht geschieden	Partner geheiratet und später geschieden	[282]=1 & [287]=1	198	0	35	233
f0310000	[f285] Haben oder hatten Sie mit {txt} gemeinsame Kinder?	Hat leibliche Kinder		6791	0	2252	9043
f0310001	[f285] Wieviele gemeinsame Kinder hatten Sie mit {txt}?	Hat leibliche Kinder		4865	0	1717	6582
! f0320001	[f278*] Wieviel Jahre älter bzw. wieviel Jahre jünger ist / war diese Partnerin / dieser Partner?	Hinweis: Variable berechnete für alle Partner.		8099	35	2283	10417

Erläuterungen:

?: Unklare Filterführung oder Unstimmigkeit der Besetzungszahlen.

!: Besonderheit bei der Variable (Hinweis in der Tabelle).

Erstellung der Datei ferw00_l.sav

Die Erwerbsbiographie des Familiensurveys wurde zunächst in der Datei *ferw00.sav* wie erhoben abgelegt. In dieser Datei steht für jede Frage jeweils eine Variable. Da in dem Fragenteil mehrere Variablen über Schleifen erfragt wurden, umfaßte die Datei in dieser Form 851 Variablen. Von diesen waren ca. 500 Variablen unbesetzt, die gelöscht wurden, die Datei enthält also in dieser Form 351 Variablen, die zum Teil identische Informationen aus den unterschiedlichen Schleifendurchläufen enthalten.

Die hier dokumentierte Syntax erstellt aus der Erwerbsbiographie eine übersichtlichere Datei *ferw00_l.sav*. Diese ist nicht mehr Fragezentriert abgelegt, sondern Erwerbsphasenzentriert. Zusätzlich wurden Informationen zur Ausbildung hinzugespielt.

Jede Zeile der Datendatei enthält also einen Erwerbsabschnitt. Die Zeilen werden den Befragten durch die Variable *RESPID* zugeordnet. Einzelne Erwerbsphasen werden durch die Variable *ERW* gekennzeichnet. Alle Datenzeilen sind je Befragter laufend numeriert (*ELFD_NR*). Die Art des Erwerbsabschnittes wird durch die Variable *SPELLTYP* gekennzeichnet. Einen Überblick über die Variablen gibt die Tabelle 1. Eine Ausführliche Beschreibung der Variablen finden sie im zweiten Teil. Als Anhänge ist eine Ablaufdiagramm zu diesem Fragebogenteil beigefügt. Ferner ist die SPSS-Syntax angehängt.

Tabelle 1: Überblick über die Variablen in der Datei ferw00_neu.sav

respid	Befragtennummer (Matchvariable)
err_zeit	Fehler bei der Zeitangabe: Es gibt eine Überschneidung bei Anfangs- (BEGIN) und Enddatum (END) vor.
err_sort	Fehler in der Sortierung
erw	Erwerbsphase: Fortlaufende Numerierung.
elfd_nr	Abschnittsnummer: Fortlaufende Numerierung aller Abschnitte je Befragtem.
spelltyp	Der Abschnittstyp kennzeichnet die Veränderung.
begin	Anfangszeitpunkt als Anzahl der Monate seit Januar 1900. Da für die Wechsel keine Monatsangaben vorlagen, mußte diese ersetzt werden.
end	Endzeitpunkt als Anzahl der Monate seit Januar 1900. Da für die Wechsel keine Monatsangaben vorlagen, mußte diese ersetzt werden.
grund	Enthält den Grund für eine Nicht-Erwerbstätigkeit oder eine Unterbrechung
f660	Die berufliche Stellung.
f670	Gibt an, ob die Stelle im öffentlichen Dienst ist/war.
f675	Gibt an, ob die Stelle Voll- oder Teilzeit ist/war.
f680	Erfragte Angabe, ob die Erwerbsphase kontinuierlich oder unterbrochen war.
zensiert	Markiert einen Andauernden Abschnit (1 - ja), bzw abgeschlossenen

	Abschnitt (0 - nein).
f650r	Enthält die Information, wenn nachgefragt wurde, ob die Angabe stimmt, daß der Befragte eine Erwerbstätigkeit aufgenommen hat, bevor er die Schule beendet hat.

Beschreibung der Herleitung und Berechnung der Variablen

RESPID

Die Variable ist die Befragtennummer, sie stellt die Matchvariable dar. Anhand dieser Kennung können die Informationen in den Dateien eindeutig einzelnen Befragten zugeordnet werden. Mithilfe der Variable ist es also auch möglich, Informationen aus den Dateien nach Befragten zu verknüpfen, also die Dateien zu „Matchen“.

ERR_ZEIT

Die Variable wurde zur Fehlerkontrolle hinzugefügt. Sie markiert Datensätze, bei denen das Enddatum kleiner oder gleich dem Anfangsdatum ist. (Die Gründe für diese Fehler sind unten unter ‚BEGIN und END‘ beschrieben.)

ERR_SORT

Die Variable wurde zur Fehlerkontrolle hinzugefügt. Sie markiert Datensätze, bei denen ein Stellungswechsel in einer Nichterwerbsphase liegt (Codes 1 bis 4). Außerdem Fälle, bei denen das Datum in BEGIN fehlt (Code 70) oder das Folgedatum kleiner als das vorangegangene ist (Codes 50 und 60; Die Gründe für diese Fehler sind unten unter ‚BEGIN und END‘ beschrieben).

ERW

Die Variable ist die Numerierung der (Nicht-)Erwerbsphasen. Eine abgeschlossene Erwerbsphase ist definiert durch die Aufnahme einer Erwerbstätigkeit (der SPELLTYP ist dann 10) und das Ende einer Erwerbstätigkeit (SPELLTYP=20). Zwischen diesen beiden Abschnitten können Veränderungen bezüglich der Arbeitszeit und beruflichen Stellung eintreten (SPELLTYP 11 und 12). Alle Abschnitte einer Phase sind durch die gleiche ERW Nummer fortlaufend gekennzeichnet (Erwerbsphasenkennung).

ELFD_NR

Die Variable ELFD_NR numeriert jeden Abschnitt (SPELLTYP) je Befragtem (RESPID) fortlaufend durch.

SPELLTYP

Die Variable SPELLTYP kennzeichnet die Art der Veränderung, die in diesem Abschnitt (also Datenzeile) beschrieben wird. Es werden 5 Typen unterschieden: ‚9 - Noch nicht erwerbstätig‘ für Personen, die noch nie erwerbstätig waren. Diese Personen müßten eigentlich

in der Erwerbsbiographie nicht aufgenommen werden, können also bei Bedarf gelöscht werden. Der Code 10 (,Erwerbsphase‘) kennzeichnet den Beginn einer Erwerbstätigkeit. 11 einen Stellungswechsel und 12 einen Arbeitszeitwechsel (nur Vollzeit zu Teilzeit, oder Teilzeit zu Vollzeit). Der Code 20 (,Nicht-Erwerbsphase‘) kennzeichnet Zeilen, die eine Informationen zu einer Nicht-Erwerbstätigkeit enthalten.

BEGIN und END

Enthalten den Anfang und das Ende des Erwerbsabschnittes. Die zugrundeliegende Einheit sind die Anzahl der Monate seit Januar 1900. Da die Monate für Stellungs- und Arbeitszeitwechsel nicht erfragt wurden, mußten diese hier gesetzt werden. Grundsätzlich sollte hier der Monat auf 6 (Juni) gesetzt werden, was jedoch bei sehr kurzen Erwerbsphasen, zum Beispiel Januar 1990 bis Mai 1990 zu Problemen führt, da dann der Wechsel nach dem Ende der Phase im Juni 1990 liegt. Um diese Fehler zu vermeiden, wurde die Monatsangabe abhängig vom Anfang bzw. Ende der Erwerbsphase vergeben, wenn der Wechsel im gleichen Jahr wie der Anfang oder das Ende liegt. Die ersetzte Monatsangabe des Wechsels wurde dann, bei Überschneidung mit dem Anfangsjahr auf den Folgemonat gesetzt (Beispiel: Anfang 9/1990 -> Wechsel 10/1990). Bei Überschneidung mit dem Ende auf den Monat davor (Beispiel: Ende 4/1990 -> Wechsel 3/1990; Die Anweisungen hierzu stehen in der Syntax ca. in Zeile 237 und sind durch den Kommentar: „Fehlende Monate bei Stellungs-/Arbeitszeitwechsel ersetzen“ gekennzeichnet).

Dies vermindert die Anzahl der Überschneidungen, kann sie aber in den Fällen nicht vermeiden, in denen zwischen Anfang und Ende nur 1 oder 2 Monate liegen. Diese Fälle erhalten dann eine Kennung in der Variable ERR_ZEIT.

GRUND

Hier wurden die Informationen aus den Fragen 655 ,Grund für die Nicht-Erwerbstätigkeit‘ und 686 ,Grund der Unterbrechung‘ und abgelegt. Bei beiden Fragen lag die Liste 35 zugrunde.

Bei Angabe zur Erwerbstätigkeit oder zu Wechseln (SPELLTYP 10, 11 und 12) ist diese Variable SYSMIS.

F660

Die Variable F660 enthält die berufliche Stellung, wie sie in den Fragen 660, 695 oder 706 erfragt wurden.

Die folgenden zugehörigen Abschnitte wurden mit dieser Angabe ergänzt.

Bei Angabe von Nicht-Erwerbstätigkeit (SPELLTYP 9 und 20) ist diese Variable SYSMIS.

F670

Die Variable F670 enthält die Angabe, ob diese Stellung im Öffentlicher Dienst war oder nicht (Fragen 670, 696 bzw. 706b).

Hier wurde nur nach der Änderung gefragt, Angaben wurden deshalb auf die folgenden Abschnitte gedreht kopiert.

Bei Angaben zur Nicht-Erwerbstätigkeit (SPELLTYP 9 und 20) ist diese Variable SYSMIS.

F675

Die Variable F675 enthält die Angabe, ob ein Arbeitszeitwechsel statt fand (Fragen 675, 715 bzw. 725).

Hier wurde nur nach der Änderung gefragt, Angaben wurden deshalb auf die folgenden Abschnitte gedreht kopiert.

Bei Angaben zur Nicht-Erwerbstätigkeit (SPELLTYP 9 und 20) ist diese Variable SYSMIS.

F680

Die Variable ist hier nur der Vollständigkeit halber aufgenommen. Die Information ergibt sich auch aus der Datenstruktur. Sie enthält die Angabe des Befragten aus Frage 680, ob die Erwerbstätigkeit unterbrochen oder kontinuierlich war.

Nur bei Angaben zur Erwerbstätigkeit (SPELLTYP 10) ist diese Variable 1 (kontinuierlich) oder 2 (unterbrochen), sonst SYSMIS.

ZENSIERT

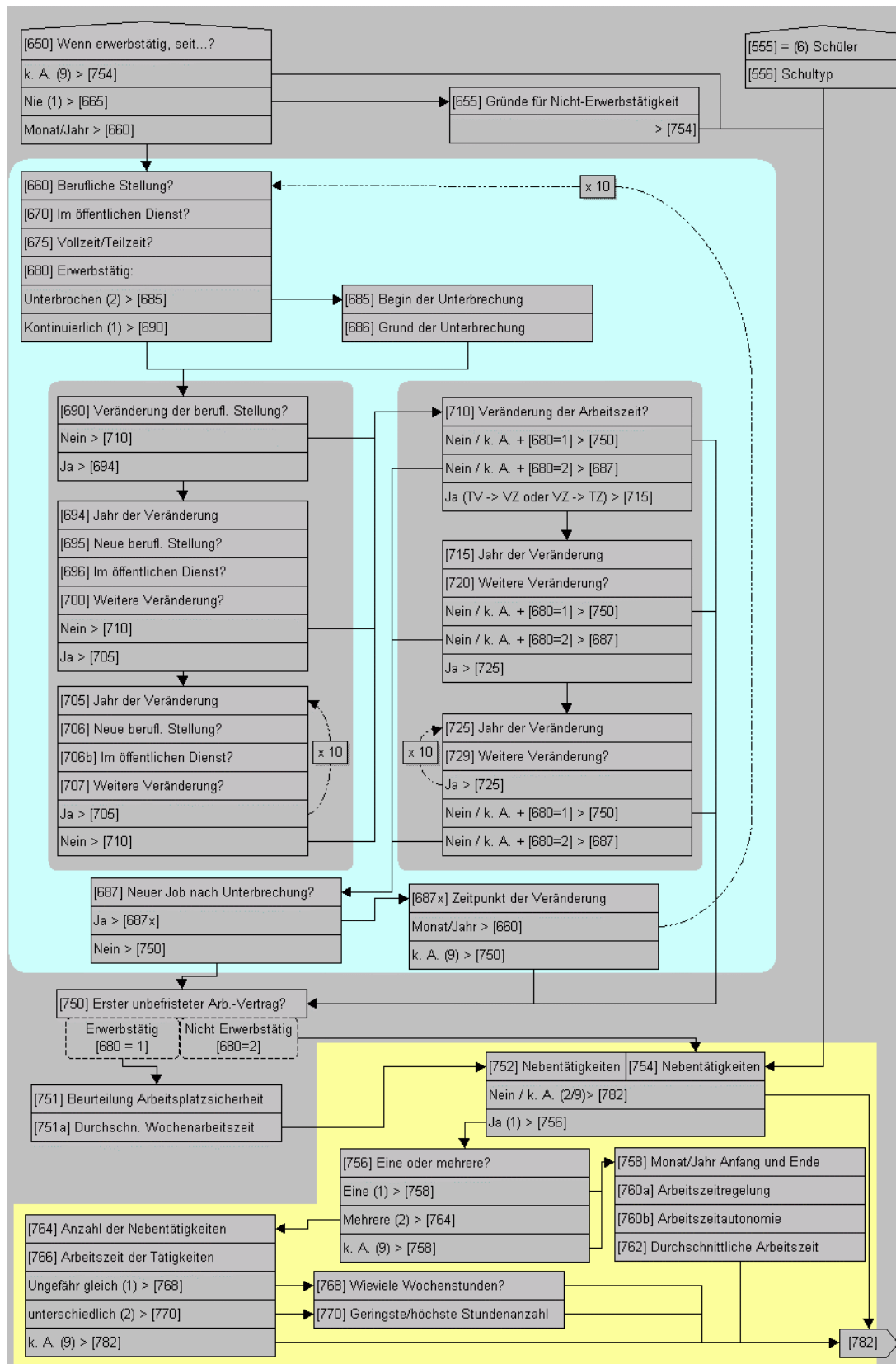
Dies ist eine Berechnete Variable, die eine Rechtszensierung markiert, also angibt ob dieser Erwerbsabschnitt andauert (1 - ja) oder nicht (0 - nein). Eine Rechtszensierung wurde angenommen, wenn der Wert der Variabel END systemdefiniert fehlend ist. Alle anderen Zeilen haben den Wert ,nein‘.

F650r

Die Frage 650 enthielt eine Plausibilitätsprüfung: wenn der Beginn der Erwerbstätigkeit vor dem Schulabschluß lag wurde nachgefragt, ob diese Angabe stimmt. Die Variable F650r enthält für 37 Befragte den Wert ,1 - ja‘. Bei diesen 37 Fällen ist also davon auszugehen, daß eine Erwerbstätigkeit tatsächlich vor dem Abschluß der Schule aufgenommen wurde.

Anhang

Ablaufdiagramm der relevanten Variablen



Stand: 13.11.2001

SPSS-Syntax Listing

```
1 FILE HANDLE source /name='D:\Eigene Dateien\Survey3\ok\ferw00.sav'.
2 FILE HANDLE temp1 /Name = 'D:\Eigene Dateien\Survey3\erw_neu\ferw00_ul.sav'.
3 FILE HANDLE output /Name = 'D:\Eigene Dateien\Survey3\erw_neu\ferw00_neu.sav'.
4
5 GET FILE= source.
6
7 /* Teil 1: Zerlegen der Erwerbsphasen */.
8 VECTOR erw (8,F1.0).
9 COMPUTE erw1=1.
10 COMPUTE erw2=2.
11 COMPUTE erw3=3.
12 COMPUTE erw4=4.
13 COMPUTE erw5=5.
14 COMPUTE erw6=6.
15 COMPUTE erw7=7.
16 COMPUTE erw8=8.
17 COMPUTE erw9=9.
18 SAVE OUTFILE='C:\tmp_erwerb_phase1.sav'
19 /KEEP respid erw1 f650oom f650ooj f650oor f655ooo f660olo f670olo f675olo f680olo
20 f685olm f685olj f686olo f690olo f694olj f695olo f696olo f700olo f705o11 f706o11 f706b11
21 f707o11 f705o12 f706o12 f706b12 f707o12 f705o13 f706o13 f706b13 f707o13 f705o14 f706o14
22 f706b14 f707o14 f705o15 f706o15 f706b15 f707o15 f705o16 f706o16 f706b16 f707o16 f705o17
23 f706o17 f706b17 f707o17 f705o18 f706o18 f706b18 f707o18 f710olo f715olj f720olo f725o11
24 f729o11 f725o12 f729o12 f725o13 f729o13 f687olo
25 /rename (erw1 = erw) (f650oom = Monat) (f650ooj = Jahr) (f650oor = f650) (f655ooo =
26 f655) (f660olo = f660) (f670olo = f670) (f675olo = f675) (f680olo = f680) (f685olm = f685mon)
27 (f685olj = f685jahr) (f686olo = f686) (f690olo = f690) (f694olj = f694) (f695olo = f695)
28 (f696olo = f696) (f700olo = f700) (f705o11 = f705_1) (f706o11 = f706_1) (f706b11 = f706b1)
29 (f707o11 = f707_1) (f705o12 = f705_2) (f706o12 = f706_2) (f706b12 = f706b2) (f707o12 = f707_2)
30 (f705o13 = f705_3) (f706o13 = f706_3) (f706b13 = f706b3) (f707o13 = f707_3) (f705o14 = f705_4)
31 (f706o14 = f706_4) (f706b14 = f706b4) (f707o14 = f707_4) (f705o15 = f705_5) (f706o15 = f706_5)
32 (f706b15 = f706b5) (f707o15 = f707_5) (f705o16 = f705_6) (f706o16 = f706_6) (f706b16 = f706b6)
33 (f707o16 = f707_6) (f705o17 = f705_7) (f706o17 = f706_7) (f706b17 = f706b7) (f707o17 = f707_7)
34 (f705o18 = f705_8) (f706o18 = f706_8) (f706b18 = f706b8) (f707o18 = f707_8) (f710olo = f710)
35 (f715olj = f715) (f720olo = f720) (f725o11 = f725_1) (f729o11 = f729_1) (f725o12 = f725_2)
36 (f729o12 = f729_2) (f725o13 = f725_3) (f729o13 = f729_3) (f687olo = f687) .
37 SAVE OUTFILE='C:\tmp_erwerb_phase2.sav'
38 /KEEP respid erw2 f687olm f687olj f660o2o f670o2o f675o2o f680o2o f685o2m f685o2j
39 f686o2o f690o2o f694o2j f695o2o f696o2o f700o2o f705o21 f706o21 f706b21 f707o21 f705o22
40 f706o22 f706b22 f707o22 f705o23 f706o23 f706b23 f707o23 f705o24 f706o24 f706b24 f707o24
41 f705o25 f706o25 f706b25 f707o25 f705o26 f706o26 f706b26 f707o26 f705o27 f706o27 f706b27
42 f707o27 f705o28 f706o28 f706b28 f707o28 f710o2o f715o2j f720o2o f725o21 f729o21 f725o22
43 f729o22 f725o23 f729o23 f687o2o
44 /rename (erw2 = erw) (f687olm = Monat) (f687olj = Jahr) (f660o2o = f660) (f670o2o =
45 f670) (f675o2o = f675) (f680o2o = f680) (f685o2m = f685mon) (f685o2j = f685jahr) (f686o2o =
46 f686) (f690o2o = f690) (f694o2j = f694) (f695o2o = f695) (f696o2o = f696) (f700o2o = f700)
47 (f705o21 = f705_1) (f706o21 = f706_1) (f706b21 = f706b1) (f707o21 = f707_1) (f705o22 = f705_2)
48 (f706o22 = f706_2) (f706b22 = f706b2) (f707o22 = f707_2) (f705o23 = f705_3) (f706o23 = f706_3)
49 (f706b23 = f706b3) (f707o23 = f707_3) (f705o24 = f705_4) (f706o24 = f706_4) (f706b24 = f706b4)
50 (f707o24 = f707_4) (f705o25 = f705_5) (f706o25 = f706_5) (f706b25 = f706b5) (f707o25 = f707_5)
51 (f705o26 = f705_6) (f706o26 = f706_6) (f706b26 = f706b6) (f707o26 = f707_6) (f705o27 = f705_7)
52 (f706o27 = f706_7) (f706b27 = f706b7) (f707o27 = f707_7) (f705o28 = f705_8) (f706o28 = f706_8)
53 (f706b28 = f706b8) (f707o28 = f707_8) (f710o2o = f710) (f715o2j = f715) (f720o2o = f720)
54 (f725o21 = f725_1) (f729o21 = f729_1) (f725o22 = f725_2) (f729o22 = f729_2) (f725o23 = f725_3)
55 (f729o23 = f729_3) (f687o2o = f687) .
56 SAVE OUTFILE='C:\tmp_erwerb_phase3.sav'
```

```

57      /KEEP respid erw3 f687o2m f687o2j f660o3o f670o3o f675o3o f680o3o f685o3m f685o3j
58 f686o3o f690o3o f694o3j f695o3o f696o3o f700o3o f705o31 f706o31 f706b31 f707o31 f705o32
59 f706o32 f706b32 f707o32 f705o33 f706o33 f706b33 f707o33 f710o3o f715o3j f720o3o f725o31
60 f729o31 f725o32 f729o32 f687o3o
61      /rename (erw3 = erw) (f687o2m = Monat) (f687o2j = Jahr) (f660o3o = f660) (f670o3o =
62 f670) (f675o3o = f675) (f680o3o = f680) (f685o3m = f685mon) (f685o3j = f685jahr) (f686o3o =
63 f686) (f690o3o = f690) (f694o3j = f694) (f695o3o = f695) (f696o3o = f696) (f700o3o = f700)
64 (f705o31 = f705_1) (f706o31 = f706_1) (f706b31 = f706b1) (f707o31 = f707_1) (f705o32 = f705_2)
65 (f706o32 = f706_2) (f706b32 = f706b2) (f707o32 = f707_2) (f705o33 = f705_3) (f706o33 = f706_3)
66 (f706b33 = f706b3) (f707o33 = f707_3) (f710o3o = f710) (f715o3j = f715) (f720o3o = f720)
67 (f725o31 = f725_1) (f729o31 = f729_1) (f725o32 = f725_2) (f729o32 = f729_2) (f687o3o = f687).
68 SAVE OUTFILE='C:\tmp_erwerb_phase4.sav'
69      /KEEP respid erw4 f687o3m f687o3j f660o4o f670o4o f675o4o f680o4o f685o4m f685o4j
70 f686o4o f690o4o f694o4j f696o4o f695o4o f700o4o f705o41 f706o41 f706b41 f707o41 f705o42
71 f706o42 f706b42 f707o42 f710o4o f715o4j f720o4o f725o41 f729o41 f687o4o
72      /rename (erw4 = erw) (f687o3m = Monat) (f687o3j = Jahr) (f660o4o = f660) (f670o4o =
73 f670) (f675o4o = f675) (f680o4o = f680) (f685o4m = f685mon) (f685o4j = f685jahr) (f686o4o =
74 f686) (f690o4o = f690) (f694o4j = f694) (f696o4o = f696) (f695o4o = f695) (f700o4o = f700)
75 (f705o41 = f705_1) (f706o41 = f706_1) (f706b41 = f706b1) (f707o41 = f707_1) (f705o42 = f705_2)
76 (f706o42 = f706_2) (f706b42 = f706b2) (f707o42 = f707_2) (f710o4o = f710) (f715o4j = f715)
77 (f720o4o = f720) (f725o41 = f725_1) (f729o41 = f729_1) (f687o4o = f687).
78 SAVE OUTFILE='C:\tmp_erwerb_phase5.sav'
79      /KEEP respid erw5 f687o4m f687o4j f660o5o f670o5o f675o5o f680o5o f685o5m f685o5j
80 f686o5o f690o5o f694o5j f695o5o f696o5o f700o5o f705o51 f706o51 f706b51 f707o51 f710o5o
81 f715o5j f720o5o f725o51 f729o51 f687o5o
82      /rename (erw5 = erw) (f687o4m = Monat) (f687o4j = Jahr) (f660o5o = f660) (f670o5o =
83 f670) (f675o5o = f675) (f680o5o = f680) (f685o5m = f685mon) (f685o5j = f685jahr) (f686o5o =
84 f686) (f690o5o = f690) (f694o5j = f694) (f695o5o = f695) (f696o5o = f696) (f700o5o = f700)
85 (f705o51 = f705_1) (f706o51 = f706_1) (f706b51 = f706b1) (f707o51 = f707_1) (f710o5o = f710)
86 (f715o5j = f715) (f720o5o = f720) (f725o51 = f725_1) (f729o51 = f729_1) (f687o5o = f687).
87 SAVE OUTFILE='C:\tmp_erwerb_phase6.sav'
88      /KEEP respid erw6 f687o5m f687o5j f660o6o f670o6o f675o6o f680o6o f685o6m f685o6j
89 f686o6o f690o6o f694o6j f695o6o f696o6o f700o6o f710o6o f715o6j f720o6o f687o6o
90      /rename (erw6 = erw) (f687o5m = Monat) (f687o5j = Jahr) (f660o6o = f660) (f670o6o =
91 f670) (f675o6o = f675) (f680o6o = f680) (f685o6m = f685mon) (f685o6j = f685jahr) (f686o6o =
92 f686) (f690o6o = f690) (f694o6j = f694) (f695o6o = f695) (f696o6o = f696)
93 (f700o6o = f700) (f710o6o = f710) (f715o6j = f715) (f720o6o = f720) (f687o6o = f687)
94 SAVE OUTFILE='C:\tmp_erwerb_phase7.sav'
95      /KEEP respid erw7 f687o6m f687o6j f660o7o f670o7o f675o7o f680o7o f685o7m f685o7j
96 f686o7o f690o7o f710o7o f687o7o
97      /rename (erw7 = erw) (f687o6m = Monat) (f687o6j = Jahr) (f660o7o = f660) (f670o7o =
98 f670) (f675o7o = f675) (f680o7o = f680) (f685o7m = f685mon) (f685o7j = f685jahr)
99 (f686o7o = f686) (f690o7o = f690) (f710o7o = f710) (f687o7o = f687)
100 SAVE OUTFILE='C:\tmp_erwerb_phase8.sav'
101      /KEEP respid erw8 f687o7m f687o7j f660o8o f670o8o f675o8o f680o8o f685o8m f685o8j
102 f686o8o f690o8o f710o8o f687o8o
103      /rename (erw8 = erw) (f687o7m = Monat) (f687o7j = Jahr) (f660o8o = f660) (f670o8o =
104 f670) (f675o8o = f675) (f680o8o = f680) (f685o8m = f685mon) (f685o8j = f685jahr) (f686o8o =
105 f686) (f690o8o = f690) (f710o8o = f710) (f687o8o = f687).
106 SAVE OUTFILE='C:\tmp_erwerb_phase9.sav'
107      /KEEP respid erw9 f687o8m f687o8j f660o9o f670o9o f675o9o f680o9o f685o9m f685o9j
108 f686o9o f690o9o f694o9j f695o9o f696o9o f700o9o f710o9o f687o9o
109      /rename (erw9 = erw) (f687o8m = Monat) (f687o8j = Jahr) (f660o9o = f660) (f670o9o =
110 f670) (f675o9o = f675) (f680o9o = f680) (f685o9m = f685mon) (f685o9j = f685jahr) (f686o9o =
111 f686) (f690o9o = f690) (f694o9j = f694) (f695o9o = f695) (f696o9o = f696) (f700o9o = f700)
112 (f710o9o = f710) (f687o9o = f687).
113
114 NEW FILE.
115 ADD FILES
116      /FILE='C:\tmp_erwerb_phasel.sav'

```



```

117 /FILE='C:\tmp_erwerb_phase2.sav'
118 /FILE='C:\tmp_erwerb_phase3.sav'
119 /FILE='C:\tmp_erwerb_phase4.sav'
120 /FILE='C:\tmp_erwerb_phase5.sav'
121 /FILE='C:\tmp_erwerb_phase6.sav'
122 /FILE='C:\tmp_erwerb_phase7.sav'
123 /FILE='C:\tmp_erwerb_phase8.sav'
124 /FILE='C:\tmp_erwerb_phase9.sav'.
125
126 MISSING VALUES Monat (.).
127 IF (SYSMIS(Monat) OR Monat =99) delme =1.
128 SELECT IF (SYSMIS(delme)).
129 EXECUTE.
130 MISSING VALUES Monat (98).
131 VARIABLE LABEL erw 'Erwerbsphase'.
132 SORT CASES BY respid (A) erw (A).
133 EXECUTE.
134
135 SAVE OUTFILE=temp1
136 /drop delme.
137 ERASE FILE='C:\tmp_erwerb_phase1.sav'.
138 ERASE FILE='C:\tmp_erwerb_phase2.sav'.
139 ERASE FILE='C:\tmp_erwerb_phase3.sav'.
140 ERASE FILE='C:\tmp_erwerb_phase4.sav'.
141 ERASE FILE='C:\tmp_erwerb_phase5.sav'.
142 ERASE FILE='C:\tmp_erwerb_phase6.sav'.
143 ERASE FILE='C:\tmp_erwerb_phase7.sav'.
144 ERASE FILE='C:\tmp_erwerb_phase8.sav'.
145 ERASE FILE='C:\tmp_erwerb_phase9.sav'.
146
147 GET FILE=temp1.
148
149
150 /* Teil 2: Zerlegen der Abschnitte */.
151
152 NUMERIC spell (F2.0) / spelltyp (F2.0) / m_e (F2.0) / j_e (F4.0) / z2 (F1.0).
153
154 COMPUTE spelltyp=10.
155 SAVE OUTFILE = 'tmp_u2_10.sav'
156 /keep respid erw spell spelltyp monat jahr f685mon f685jahr f650 f655 f660 f670 f675 f680
157 f690 z2
158 /rename (monat = m_a) (jahr = j_a) (f685mon = m_e) (f685jahr = j_e) (f650 = f650r) (f655 =
159 Grund) (f690 = z1).
160
161 COMPUTE spelltyp=20.
162 SAVE OUTFILE = 'tmp_u2_20.sav'
163 /keep respid erw spell spelltyp f685mon f685jahr f686 f687
164 /rename (f685mon = m_a) (f685jahr = j_a) (f686 = Grund) (f687 = z1).
165
166 COMPUTE spelltyp=11.
167 SAVE OUTFILE = 'tmp_u2_11_1.sav'
168 /keep respid erw spell spelltyp f694 f695 f696 f700 f710
169 /rename (f694 = j_a) (f695 = f660) (f696 = f670) (f700 = z1) (f710 =z2).
170 SAVE OUTFILE = 'tmp_u2_11_2.sav'
171 /keep respid erw spell spelltyp f705_1 f706_1 f706b1 f707_1 f710
172 /rename (f705_1 = j_a) (f706_1 = f660) (f706b1 = f670) (f707_1 = z1) (f710 =z2).
173 SAVE OUTFILE = 'tmp_u2_11_3.sav'
174 /keep respid erw spell spelltyp f705_2 f706_2 f706b2 f707_2 f710
175 /rename (f705_2 = j_a) (f706_2 = f660) (f706b2 = f670) (f707_2 = z1) (f710 =z2).
176 SAVE OUTFILE = 'tmp_u2_11_4.sav'

```

```

177 /keep respid erw spell spelltyp f705_3 f706_3 f706b3 f707_3 f710
178 /rename (f705_3 = j_a) (f706_3 = f660) (f706b3 = f670) (f707_3 = z1) (f710 =z2).
179 SAVE OUTFILE = 'tmp_u2_11_5.sav'
180 /keep respid erw spell spelltyp f705_4 f706_4 f706b4 f707_4 f710
181 /rename (f705_4 = j_a) (f706_4 = f660) (f706b4 = f670) (f707_4 = z1) (f710 =z2).
182 SAVE OUTFILE = 'tmp_u2_11_6.sav'
183 /keep respid erw spell spelltyp f705_5 f706_5 f706b5 f707_5 f710
184 /rename (f705_5 = j_a) (f706_5 = f660) (f706b5 = f670) (f707_5 = z1) (f710 =z2).
185 SAVE OUTFILE = 'tmp_u2_11_7.sav'
186 /keep respid erw spell spelltyp f705_6 f706_6 f706b6 f707_6 f710
187 /rename (f705_6 = j_a) (f706_6 = f660) (f706b6 = f670) (f707_6 = z1) (f710 =z2).
188 SAVE OUTFILE = 'tmp_u2_11_8.sav'
189 /keep respid erw spell spelltyp f705_7 f706_7 f706b7 f707_7 f710
190 /rename (f705_7 = j_a) (f706_7 = f660) (f706b7 = f670) (f707_7 = z1) (f710 =z2).
191 SAVE OUTFILE = 'tmp_u2_11_9.sav'
192 /keep respid erw spell spelltyp f705_8 f706_8 f706b8 f707_8 f710
193 /rename (f705_8 = j_a) (f706_8 = f660) (f706b8 = f670) (f707_8 = z1) (f710 =z2).
194
195 COMPUTE spelltyp=12.
196 SAVE OUTFILE = 'tmp_u2_12_1.sav'
197 /keep respid erw spell spelltyp f715 f720
198 /rename (f715 = j_a) (f720 = z1).
199 SAVE OUTFILE = 'tmp_u2_12_2.sav'
200 /keep respid erw spell spelltyp f725_1 f729_1
201 /rename (f725_1 = j_a) (f729_1 = z1).
202 SAVE OUTFILE = 'tmp_u2_12_3.sav'
203 /keep respid erw spell spelltyp f725_2 f729_2
204 /rename (f725_2 = j_a) (f729_2 = z1).
205 SAVE OUTFILE = 'tmp_u2_12_4.sav'
206 /keep respid erw spell spelltyp f725_3 f729_3
207 /rename (f725_3 = j_a) (f729_3 = z1).
208
209 NEW FILE.
210 ADD FILES
211 /FILE='tmp_u2_10.sav'
212 /FILE='tmp_u2_11_1.sav'
213 /FILE='tmp_u2_11_2.sav'
214 /FILE='tmp_u2_11_3.sav'
215 /FILE='tmp_u2_11_4.sav'
216 /FILE='tmp_u2_11_5.sav'
217 /FILE='tmp_u2_11_6.sav'
218 /FILE='tmp_u2_11_7.sav'
219 /FILE='tmp_u2_11_8.sav'
220 /FILE='tmp_u2_11_9.sav'
221 /FILE='tmp_u2_12_1.sav'
222 /FILE='tmp_u2_12_2.sav'
223 /FILE='tmp_u2_12_3.sav'
224 /FILE='tmp_u2_12_4.sav'
225 /FILE='tmp_u2_20.sav'
226 .
227 /* Fälle mit SYSMIS(j_a) sind leere Datenzeilen, die gelöscht werden können */.
228 SELECT IF (NOT SYSMIS(j_a)).
229
230 MISSING VALUES j_a m_a j_e m_e ().
231 IF (j_a=98 AND m_a=98) spelltyp=9.
232 RECODE m_a m_e (98 = 99) (else=copy)/ j_a j_e (98 = 9999) (99=9999) (else=copy).
233 IF ((spelltyp=11 or spelltyp=12) AND j_a=9999) m_a =99.
234 EXECUTE.
235
236

```

```

237  /* Fehlende Monate bei Stellungs-/Arbeitszeitwechsel ersetzen */.
238  SORT CASES By respid (A) erw (A) j_a(A) spelltyp(A) m_a (A) .
239
240  /* Letztes Datum der Erwerbsphase auffüllen */.
241  IF (sysmis(m_e)) m_e = lag(m_e).
242  IF (sysmis(j_e)) j_e = lag(j_e).
243  EXECUTE.
244  DO IF ((spelltyp = 11 | spelltyp = 12) & sysmis(m_a) & respid=lag(respid)).
245      DO IF (j_a=lag(j_a) & lag(spelltyp)=10).
246          compute m_a = lag(m_a)+1.
247      ELSE IF (j_a=lag(j_e) & lag(spelltyp)=10).
248          compute m_a = lag(m_e)-1.
249      ELSE IF (j_a ne lag(j_a)).
250          compute m_a = 6.
251      END IF.
252  END IF.
253  EXECUTE.
254  if (sysmis(m_a)) m_a=6.
255  execute.
256
257
258  /* Numerierung der Spells */.
259  COMPUTE spell = 1.
260  DO IF (respid = lag(respid)).
261      compute spell = lag(spell)+1.
262  END IF.
263  execute.
264
265  /* Berechnen des Anfangszeitpunktes (begin) */.
266  NUMERIC begin (F4.0) / end (F4.0).
267  COMPUTE begin = (j_a - 1900) * 12 + m_a.
268  EXECUTE.
269  DO IF (j_a = 9999).
270      compute begin = 9.
271      compute cmp_beg = 1.
272  END IF.
273  IF (spelltyp=9) begin = f680.
274  EXECUTE.
275  *MISSING VALUES begin (9).
276
277  /* Berechnen des Endezeitpunktes (end) */.
278  SORT CASES BY respid (A) erw (D) spell(D) .
279  DO IF (lag(respid) = respid) .
280      compute end = lag(begin)-1.
281      compute modend = 1.
282  END IF.
283  MISSING VALUES begin end ().
284  EXECUTE.
285
286  RECODE end (8=9) (else=copy).
287  IF (respid=lag(respid) & lag(begin)=9) end=9.
288  MISSING VALUES begin end (9).
289  EXECUTE.
290
291
292  /* Arbeitszeitwechsel */.
293  SORT CASES BY respid (A) erw (A) spell(A).
294  MISSING VALUES f675 ().
295  /* Nur bei spelltyp=10 stehen Einträge zur Arbeitszeit, deshalb diese runterkopieren */.
296  DO IF (respid = lag(respid) AND SYSMIS(f675)).

```

```

297         compute f675 = lag(f675).
298         compute mod675 = 1.
299     END IF.
300     EXECUTE.
301
302     /* Drehen der kopierten Einträge bei Arbeitszeitwechsel */.
303     DO IF (lag(respid) = respid and spelltyp=12 and lag(f675)=1).
304         compute f675 = 2.
305         compute mod675 = mod675 +3.
306     END IF.
307     EXECUTE.
308     DO IF (lag(respid) = respid and spelltyp=12 and lag(f675)=2).
309         compute f675 = 1.
310         compute mod675 = mod675+10.
311     END IF.
312     EXECUTE.
313     DO IF (spelltyp=20 or spelltyp=9).
314         compute f675 = f680.
315         compute mod675=mod675+8.
316     END IF.
317     EXECUTE.
318
319     /* Bei Arbeitszeitwechseln die Stellung kopieren */.
320     DO IF (lag(respid) = respid AND spelltyp =12 AND sysmis(f660) AND sysmis(f670)).
321         COMPUTE f660 = lag(f660).
322         COMPUTE f670 = lag(f670).
323         COMPUTE mod660 =1.
324         COMPUTE mod670 =1.
325     END IF.
326     EXECUTE.
327     MISSING VALUES f675 (9).
328
329     /* Zensierung markieren */.
330     NUMERIC zensiert (F1.0).
331     compute zensiert = 0.
332     IF (sysmis(end) & spelltyp ne 9) zensiert = 1.
333     execute.
334
335     /* Testvariablen berechnen */.
336     /* Fehler bei der Zeitangabe markieren*/.
337     NUMERIC err_zeit (F1.0).
338     IF (begin=end) err_zeit =0.
339     IF (begin>end) err_zeit =begin-end.
340
341     /* Die Sortierreihenfolge prüfen */.
342     if (lag(respid)=respid & lag(spelltyp)=20 & spelltyp =11) err_sort = 1.
343     if (lag(respid)=respid & lag(spelltyp)=20 & spelltyp =12) err_sort = 2.
344     if (lag(respid)=respid & j_a < lag(j_a)) err_sort = 50.
345     SORT CASES BY respid(A) erw(D) spell(D).
346     IF (lag(err_sort) = 1) err_sort = 3.
347     IF (lag(err_sort) = 2) err_sort = 4.
348     if (lag(respid)=respid & j_a > lag(j_a)) err_sort = 60.
349     SORT CASES BY respid(A) erw(A) spell(A).
350     IF (err_sort=60 & missing(begin)) err_sort = 70.
351
352     /* Label zur Dokumentation vergeben */.
353     FILE LABEL Erwerbsbiographie Familiensurvey 2000, DJI 2001.
354     VARIABLE LABEL
355         erw 'Erwerbsphase'/
356         spell 'Lfd. Nummer des Erwerbsabschnittes' /

```

```

357         spelltyp 'Spelltyp'/
358         begin 'Beginn (Monate seit 1900)'/
359         end 'Ende (Monate seit 1900)'/
360         grund '[655] bzw. [686] Grund der NE oder Unterbrechung'
361         f660 '[660], [695] bzw. [706] Berufliche Stellung'/
362         f670 '[670], [696] bzw. [706b] Öffentlicher Dienst'
363         f675 '[675], [715] bzw. [725] Voll-/Teilzeit'/
364         zensiert 'Rechtszensiert'/
365         err_zeit 'Überschneidung bei Begin/End (Monate)'/
366         err_sort 'Fehler in der Reihenfolge' .
367     VALUE LABEL
368         spelltyp 9 'Noch nicht Erwerbstätig' 10 'Erwerbsphase' 11 'Stellungswechsel' 12
369         'Arbeitszeitwechsel' 20 'Nicht-Erwerbsphase' /
370         begin end 9 'k.A.'/
371         err_zeit 0 'b=e!' 1 'b=e-1'/
372         zensiert 0 'Nein' 1 'Ja'/
373         mod675 1 'Kopiert (K)' 4 'K ->TZ' 9 'Gelöscht' 11 'K ->VZ'/
374         err_sort 1 '11->20' 2 '12->20' 3 '20->11' 4 '20->12' 50 'j < lag(j)' 60 'j > next(j)'
375         70 'begin=kA'.
376     MISSING VALUES f675 (9).
377
378     /* Testvariablen vor dem Speichern auszählen */.
379     fre err_zeit err_sort.
380
381     DOCUMENT
382         Studie:           Familiensurvey 2000
383         Inhalt:           Erwerbsbiographie in zeitlicher Chronologie
384         Datei:            ferw00_neu.sav
385         Stand:            26.10.2001
386         Erstellt:         Holger Quellenberg, DJI
387         -----
388     Beschreibung
389         Die Datei enthält die Erwerbsbiographie des
390         Familiensurvey 2000. In der Studie wurden
391         bis zu 10 Erwerbsphasen erfragt. Innerhalb
392         der Erwerbsphasen wurden jeweils bis zu
393         11 Veränderungen der beruflichen Stellung
394         und der Arbeitszeit erfragt. In dieser Datei
395         sind alle Variablen so zusammengeführt, daß
396         jede Datenzeile einer Veränderung
397         entspricht
398         .
399
400     SAVE OUTFILE=output
401         /keep respid err_zeit err_sort erw spell spelltyp begin end grund f660 f670 f675 f680
402         zensiert f650r
403         /rename (spell=elfd_nr).
404
405     ERASE FILE='tmp_u2_10.sav'.
406     ERASE FILE='tmp_u2_20.sav'.
407     ERASE FILE='tmp_u2_11_1.sav'.
408     ERASE FILE='tmp_u2_11_2.sav'.
409     ERASE FILE='tmp_u2_11_3.sav'.
410     ERASE FILE='tmp_u2_11_4.sav'.
411     ERASE FILE='tmp_u2_11_5.sav'.
412     ERASE FILE='tmp_u2_11_6.sav'.
413     ERASE FILE='tmp_u2_11_7.sav'.
414     ERASE FILE='tmp_u2_11_8.sav'.
415     ERASE FILE='tmp_u2_11_9.sav'.
416     ERASE FILE='tmp_u2_12_1.sav'.

```

```
417  ERASE FILE='tmp_u2_12_2.sav'.
418  ERASE FILE='tmp_u2_12_3.sav'.
419  ERASE FILE='tmp_u2_12_4.sav'.
420  ERASE FILE=temp1.
421  EXECUTE.
422
423  NEW FILE.
424  GET FILE=output.
```